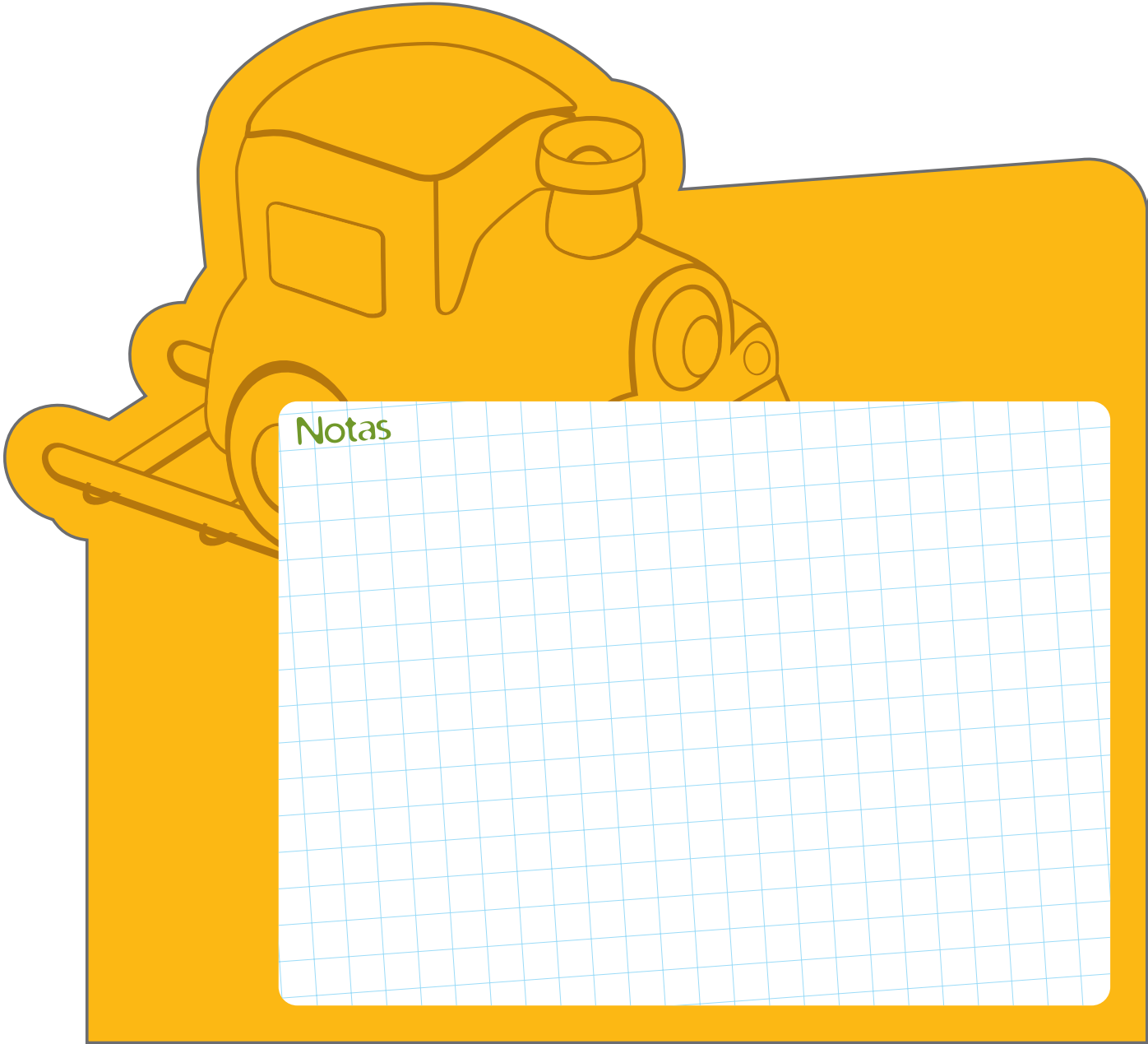




aprende
viajando



Región de Murcia



Notas

A large rectangular area with a light blue grid pattern, intended for writing notes. The grid consists of small squares and is set against a white background that is slightly offset from the orange background behind it.

aprende viajando

aula a toda máquina

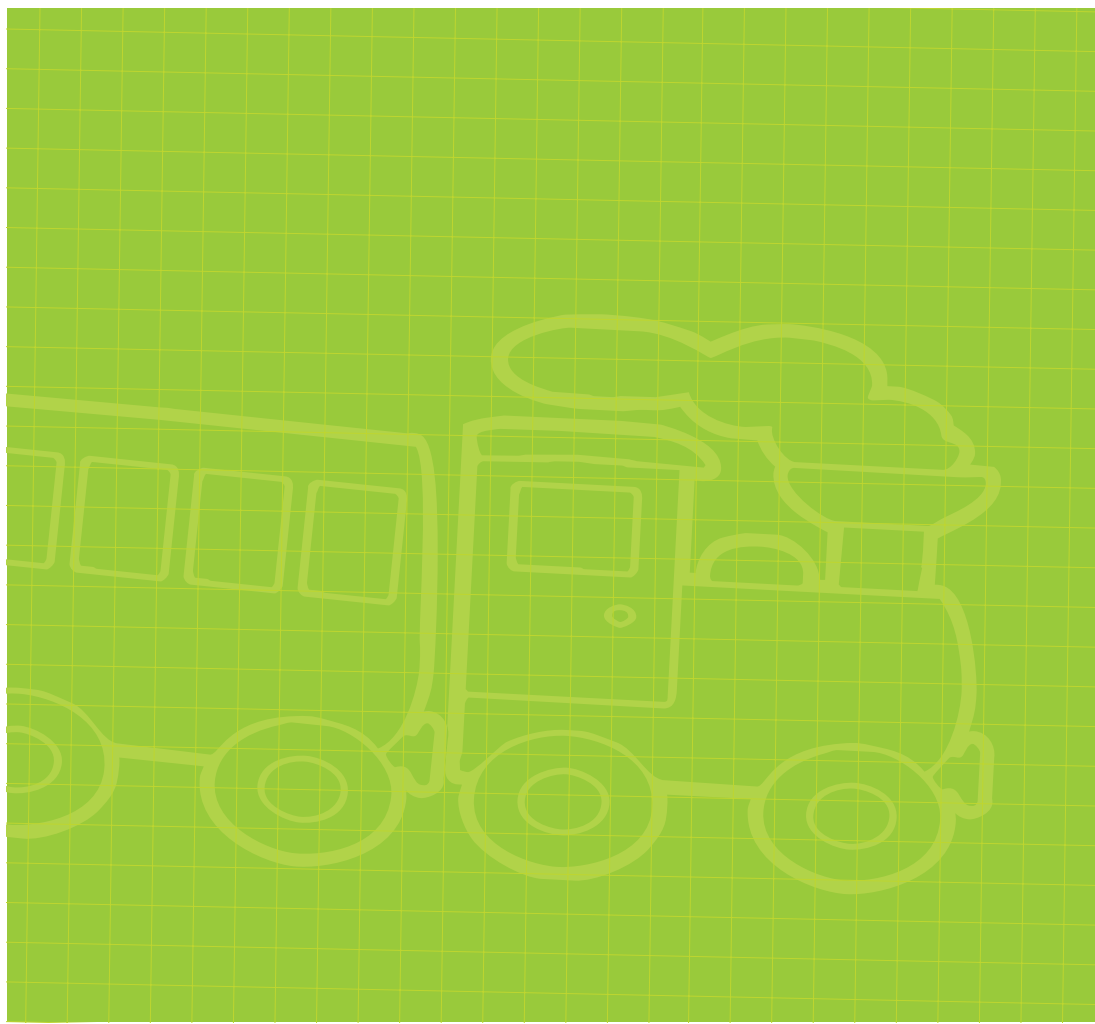


Región de Murcia



CONSEJERÍA DE
OBRAS PÚBLICAS
Y ORDENACIÓN
DEL TERRITORIO

CONSEJERÍA DE
EDUCACIÓN,
FORMACIÓN Y
EMPLEO



Con el Programa Escolar “Aprende Viajando”, la Consejería de Obras Públicas y Ordenación del Territorio junto con la Consejería de Educación, Formación y Empleo trasladan tu clase al interior de un tren, un transporte público rápido, seguro, cómodo y respetuoso con el medio ambiente.

Viajando en tren con tus compañeros y profesores podrás aprender muchísimas cosas y, sobre todo, disfrutar de una experiencia única e inolvidable.

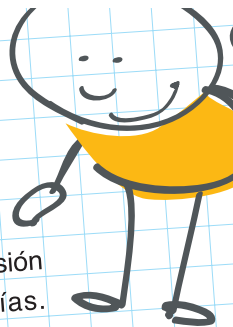
Tu aventura comenzará en la estación de ferrocarril de Murcia o Cartagena y durante el trayecto podrás:

- Conocer las dependencias de un tren de pasajeros.
- Disfrutar de los servicios a bordo.
- Aprender geografía.
- Disfrutar de unos magníficos paisajes.
- Conocer las profesiones relacionadas con el ferrocarril.
- Conocer la historia del ferrocarril.
- Y muchas cosas más.

Prepárate, ponte cómodo y... ¡Aprende Viajando!



VOCABULARIO



Vagón: Unidad móvil ferroviaria sin sistema de propulsión propio, destinada al transporte de viajeros y mercancías.

Andén: En las estaciones de ferrocarril, especie de acera a lo largo de la vía, de anchura variable y con altura conveniente para un fácil acceso al tren.

Apeadero: dependencia en plena vía dotado de andenes para la subida y bajada de los pasajeros.

Báscula de pesaje: báscula instalada en puntos concretos de la vía en aquellas estaciones de fuerte tráfico ferroviario que permite pesar vagones a tren parado o al paso; pueden ser mecánicas o electrónicas, y éstas a su vez pueden ser estáticas o dinámicas.

Apartadero: Vía férrea corta empalmada a una vía principal. Se utiliza para mover vagones con objeto de descargar la vía principal o para apartar temporalmente el material móvil.

Aguja: Cada uno de los dos carriles móviles que sirven para que los vagones o máquinas vayan por una de dos o más vías que concurren en un punto.

Aguja de desvío: Pieza móvil de carril que permite el encaminamiento de los trenes por el ramal recto o desviado mediante su desplazamiento a derecha o a izquierda.

Agente ferroviario: Personal de la administración ferroviaria.

Estación: Lugar donde realiza sus paradas el tren. Suele tener varios andenes y, dependiendo de su tamaño, puede incluir más o menos básculas, apeaderos, agujas, apartaderos y agentes ferroviarios.

HISTORIA DEL FERROCARRIL

1763 Nace el primer antepasado del tren en unas minas de carbón de Inglaterra.

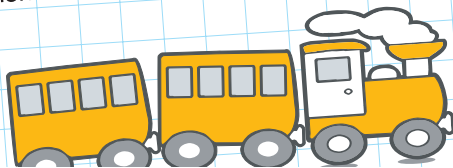
1765 James Watt inventa la máquina de vapor.

1803 Primer ferrocarril público de tracción animal, tirado por caballos: El "Camino de Hierro" en Surrey (Reino Unido).

1808 Construcción de la primera máquina de vapor que circulaba sobre raíles.

1825 Inauguración de la primera línea ferroviaria que utiliza el vapor como sistema de tracción. Se usa para transportar el carbón desde las minas de Darlington sobre Stockom.

1830 Entra en funcionamiento la primera línea de viajeros de Liverpool a Manchester.



1837 Inauguración del primer ferrocarril español en Cuba, uniendo La Habana y Güines.

1848 Inauguración de la primera línea de ferrocarril en España, entre Barcelona y Mataró. Esta línea y la de Madrid-Aranjuez son las precursoras de Cercanías.

1858 Llegada del ferrocarril a Alicante, con la línea Madrid-Alicante de la compañía M.A.A. (Madrid-Zaragoza-Alicante).

1862 Llegada del ferrocarril a Murcia, con la línea Madrid-Murcia-Cartagena.

1873 Aparición del primer coche-cama y del primer coche-restaurante. Ambos hacen más cómodos los viajes.

1876 Aplicación del acero a la construcción de las vías, lo que permite aumentar la velocidad de los trenes.

1879 Werner von Siemens construye el primer tren eléctrico, que se utiliza para visitar el interior de la Exposición Internacional de Berlín.

1884 En marzo entra en servicio la línea Murcia-Alicante.

1892 Finaliza la construcción del último tramo de vías entre Murcia y Águilas, entrando en servicio la línea entre ambas poblaciones.

1893 Presentación del primer motor Diesel, que utiliza como combustible el gasoil.

1910 La red ferroviaria mundial supera el millón de kilómetros de vía.

1925 Se inaugura la primera línea eléctrica de vía ancha en la Península entre Gergal y Santa Fe, Andalucía.

1941 Se crea Renfe (Red Nacional de Ferrocarriles Españoles). Este mismo año aparece el TALGO (Tren Articulado Ligero Goicoichea Oriol).



1960 Se generaliza el uso del fuel como combustible del sistema de vapor.

1975 Última utilización en el Estado de la locomotora de vapor, apagada simbólicamente por el rey Juan Carlos I.

1989 Comienza la gestión de Cercanías de Renfe en el Núcleo Murcia/Alicante.

1992 Se inaugura el AVE (Tren de Alta Velocidad Española) entre Madrid y Sevilla, que alcanza una velocidad de 300 km/h.

1994 La reina Isabel II y el presidente francés Mitterrand inauguran el túnel ferroviario que une Francia con el Reino Unido bajo el Canal de la Mancha, con una longitud de 50 km y excavado entre 24 y 45 m. bajo el mar.

2003 Se inaugura el primer tramo del AVE Madrid-Barcelona.

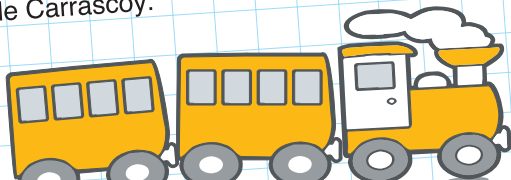
¿QUÉ SE VE POR LA VENTANA ?

Responde en función de lo que has visto en el trayecto Murcia-Cartagena.

1) ¿Podrías recordar los pueblos donde ha parado el tren antes de llegar a su destino?

2) Para llegar desde una ciudad a la otra es necesario atravesar una sierra. Intenta identificarla de entre todas estas:

- Sierra Espuña.
- Sierra de la Cresta del Gallo.
- Sierra de Carrascoy.



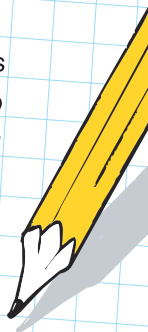
3) Para cruzar la Sierra que has señalado en la pregunta anterior hay varios puertos. Los más conocidos son:

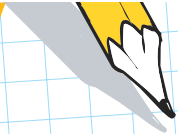
- El puerto de la Cadena.
- El puerto de San Pedro.
- El puerto del Garruchal.

Señala, de entre las tres opciones anteriores, el puerto por donde has cruzado la Sierra en tren.

4) Durante el viaje se pueden ver predominantemente tres tipos de paisaje: el primero es parte del Campo de Cartagena. El segundo es el correspondiente a la sierra y al puerto que atraviesas. Por último, se atraviesa igualmente un paisaje urbano correspondiente a la entrada del tren en las ciudades. Describe brevemente cada uno de los tres y destaca las principales diferencias:

1. Sierra:





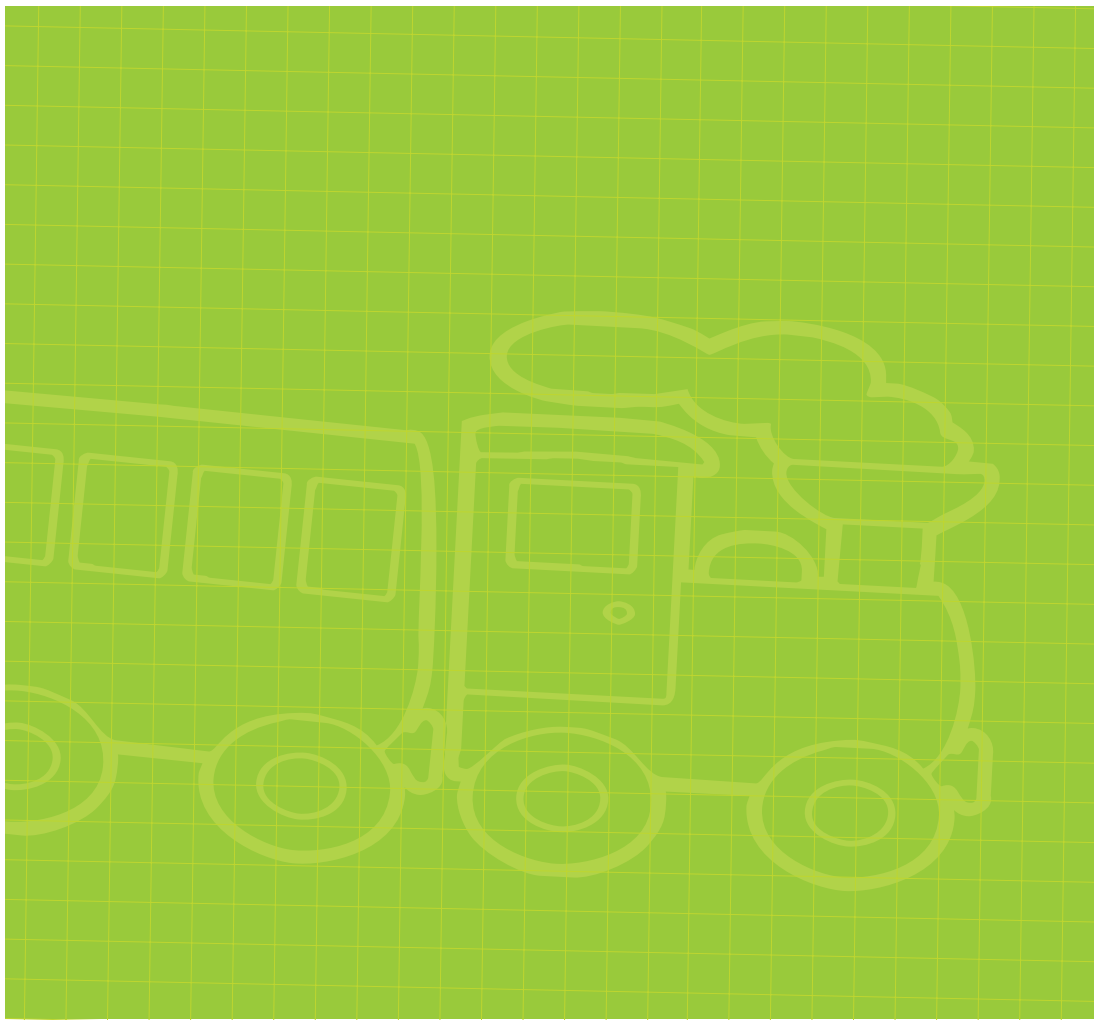
2. Campo de Cartagena:

3. Ciudad:

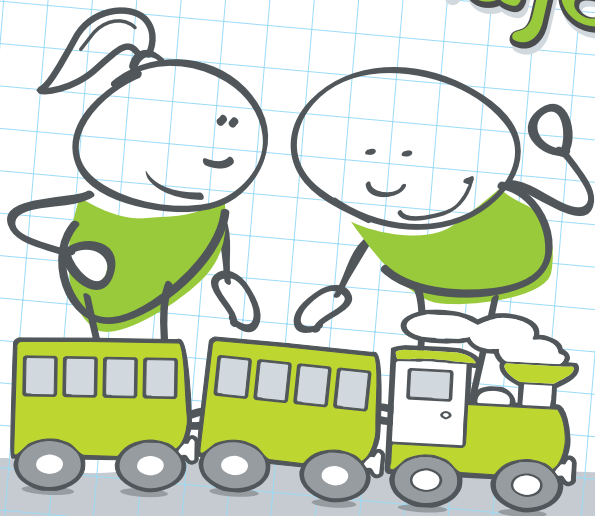
CONCURSO ESCOLAR DE DIBUJO "A TODA MÁQUINA"

Haz aquí tu borrador
Tema: PAISAJES DESDE EL TREN





i buen viaje!



infórmate en...

www.carm.es/copot

e-mail: transportesypuertos@carm.es

Teléfonos de contacto.

968 36 24 84 - 968 36 23 77

Fax. 968 36 23 95



Región de Murcia

A stylized orange train engine is depicted on a track, set against a solid orange background. The train engine is shown in profile, facing left, with a prominent smokestack and a large front headlight. The wheels and tracks are also rendered in a simple, clean style. In the foreground, a white notepad with a light blue grid pattern is positioned, partially overlapping the train. The word "Notas" is written in a green, sans-serif font in the top-left corner of the notepad.

Notas



Región de Murcia

CONSEJERÍA DE
OBRAS PÚBLICAS
Y ORDENACIÓN
DEL TERRITORIO

CONSEJERÍA DE
EDUCACIÓN,
FORMACIÓN Y
EMPLEO

infórmate en...

www.carm.es/copot

e-mail: transportesypuertos@carm.es

Teléfonos de contacto.

968 36 24 84 – 968 36 23 77

Fax. 968 36 23 95