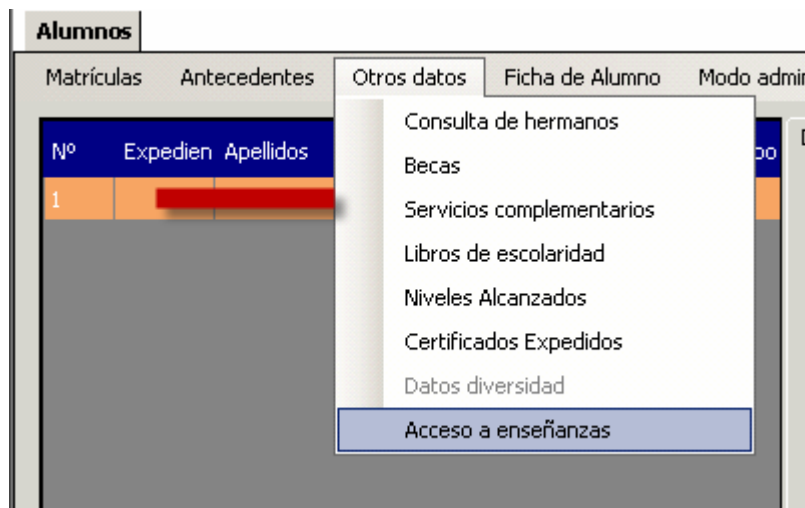


ENSEÑANZAS DE ACCESO

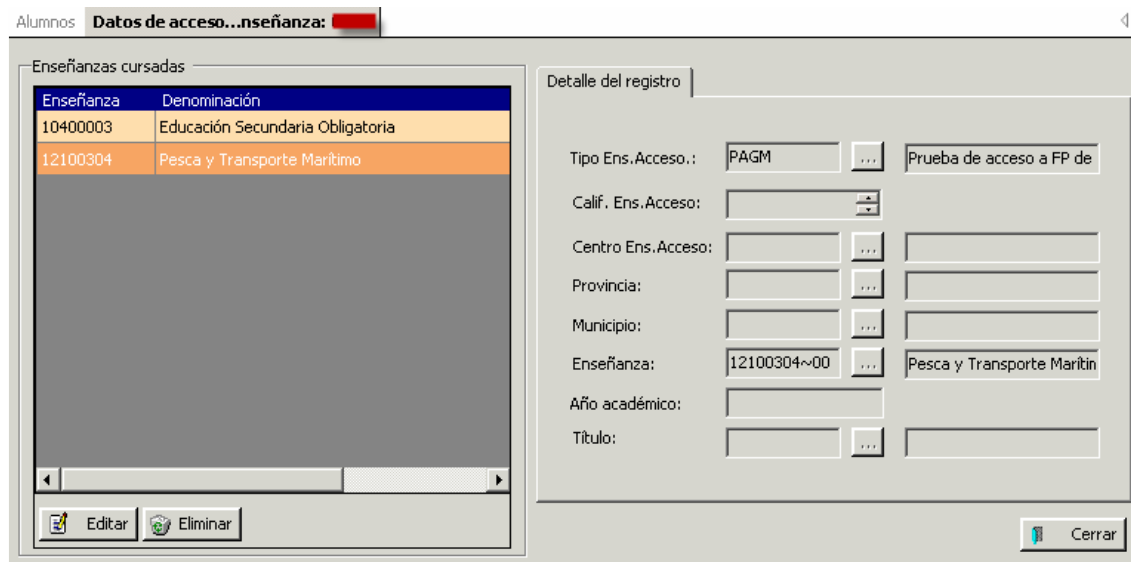
Para poner la enseñanza de acceso de una enseñanza cursada por un alumno, hay que seguir la ruta:

Alumno > Otros Datos > Acceso a enseñanzas.



Al seleccionar, se muestra una pantalla con los datos siguientes:

A la izquierda todas las enseñanzas que el alumno tiene registradas en su Consulta de Matrículas y a la derecha los detalles del registro de cada una de ellas.



Seleccionando una enseñanza, pulsamos "Editar" y se abren los campos del "Detalle del Registro" que nos permite insertar los datos que sean convenientes.

Al terminar, pulsando "Aceptar" quedarán registrados los datos.

Estos datos se introducen al iniciar la matrícula de la enseñanza y quedan guardados para todos los cursos de la misma.