



Kung Fu Panda™

Pagoda Diorama

INSTRUCCIONES PARA ARMAR

Tiempo: Aproximadamente 120 minutos

Nivel: Medio

PREPARACIÓN

Materiales:

- Regla con borde de metal
- Cuchillo para untar
- Tijeras o navaja X-ACTO
- Base de apoyo para cortar (opcional)
- Pegamento de usos múltiples
- Software Adobe Reader

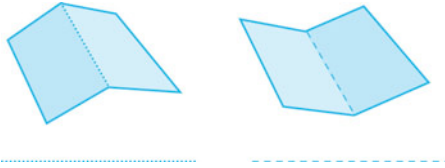
1. Marca todas las piezas: Usando una regla como guía, desliza la parte de atrás del cuchillo de untar por las líneas de puntos.



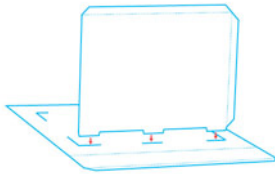
2. Recorta las partes de la pagoda por la línea con unas tijeras o una navaja X-ACTO (si lo prefieres, puedes utilizar una base de apoyo para cortar). Espera para recortar los personajes y los arbustos.



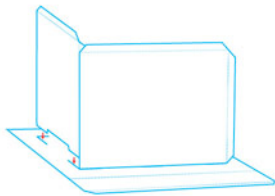
CÓMO ARMAR EL EDIFICIO



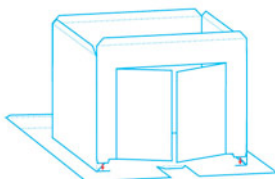
3. Dobra el papel por la línea de puntos formando una montaña y un valle, tal como se indica.



4. Inserta las lengüetas correspondientes a la parte trasera del edificio (1) dentro de la base (2).

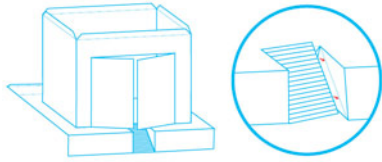


5. Inserta las lengüetas de uno de los paneles laterales (3) dentro de la parte superior de la base. Pega las lengüetas de los laterales a la pared trasera del edificio.

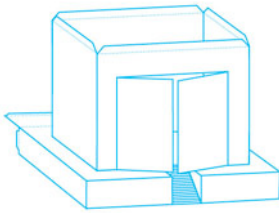


6. Inserta las lengüetas del otro lateral y del frente (4) dentro de la base. Pega todas las lengüetas de los laterales para formar las paredes.

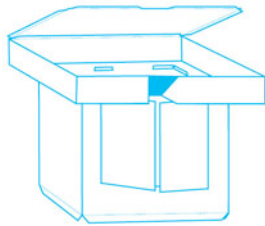
CÓMO ARMAR LA BASE



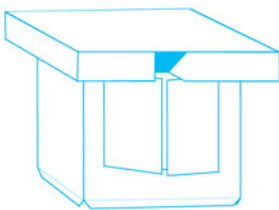
7. Pega las lengüetas blancas del lado declive (5) por debajo del lado izquierdo del frente. Repite la operación con las lengüetas del lado derecho del declive y pégalas al lado derecho del frente. Pega las lengüetas que se unen a las escaleras.



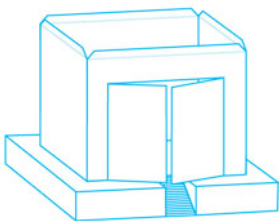
8. Pega las lengüetas blancas del lado izquierdo de la base (7) por debajo de la base. Repite la operación con las lengüetas del lado derecho de la base (8) y pégalas por debajo de la base.



9. Gira tu trabajo. Dobla la parte posterior de la base hacia arriba y pega la lengüeta blanca que está en la parte inferior de la base superior a la base inferior (9).

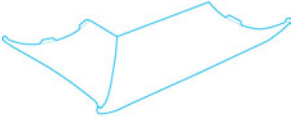
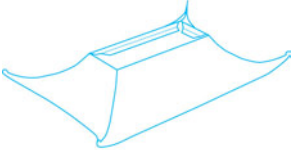

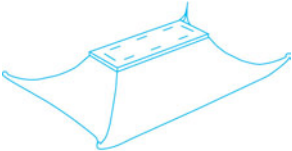
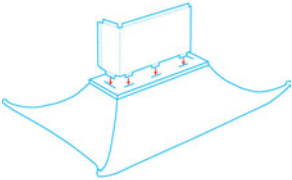
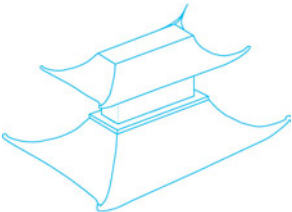


10. Pega las lengüetas blancas de la base inferior a la parte interna de la base superior.



11. Deja a un lado la estructura armada para que se seque por completo.

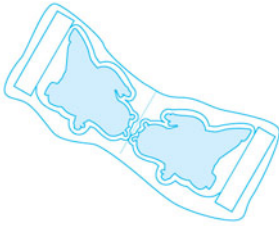
CÓMO ARMAR EL TECHO

	<p>12. Toma el alero y pega las lengüetas blancas del frente (10) con las de uno de los laterales (11).</p>
	<p>13. Ahora, pega las lengüetas blancas del otro lateral con las del frente. Luego, pega las lengüetas de la parte trasera del alero (12).</p>
	<p>14. Dobla hacia abajo las lengüetas de la parte superior del techo grande (13) y pégalas con pegamento. Repite la operación con las lengüetas de la parte superior del techo más pequeño (14).</p>
	<p>15. Coloca una gota de pegamento en todas las lengüetas y, con cuidado, acomoda la parte superior del techo grande a los aleros grandes, y deja secar. Repite la operación con la parte superior del techo pequeño y el alero correspondiente.</p>
	<p>16. Inserta las lengüetas del lateral del techo (15) dentro de la parte superior del techo grande. Repite la operación con el otro lateral del techo. Pega las lengüetas de los laterales en el ángulo donde se encuentran.</p>
	<p>17. Dobla un poco las lengüetas de las laterales del techo hacia abajo y pégalas con pegamento. Agrega el techo pequeño y deja que se seque.</p>

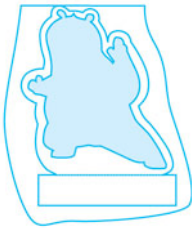


18. Coloca toda la estructura del techo sobre la construcción que has hecho antes, pero no lo pegues. Quitla la parte de arriba para colocar los personajes dentro.

CÓMO ARMAR LOS PERSONAJES Y EL ÁRBOL



19. Recorta la silueta de los personajes y del árbol, dejando un reborde blanco a los lados.

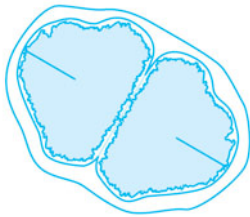


20. Dobla la figura por la mitad, por la línea de puntos, y pégala, dejando la lengüeta blanca de la base sin pegar.

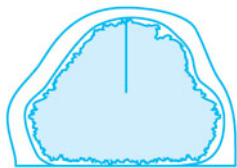


21. Recorta los personajes y el árbol por la línea. Dobla las lengüetas de la parte de abajo para formar la base.

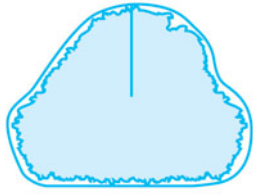
CÓMO ARMAR EL ARBUSTO



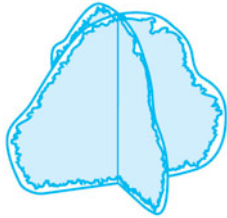
22. Recorta la silueta del arbusto, dejando un reborde blanco a los lados.



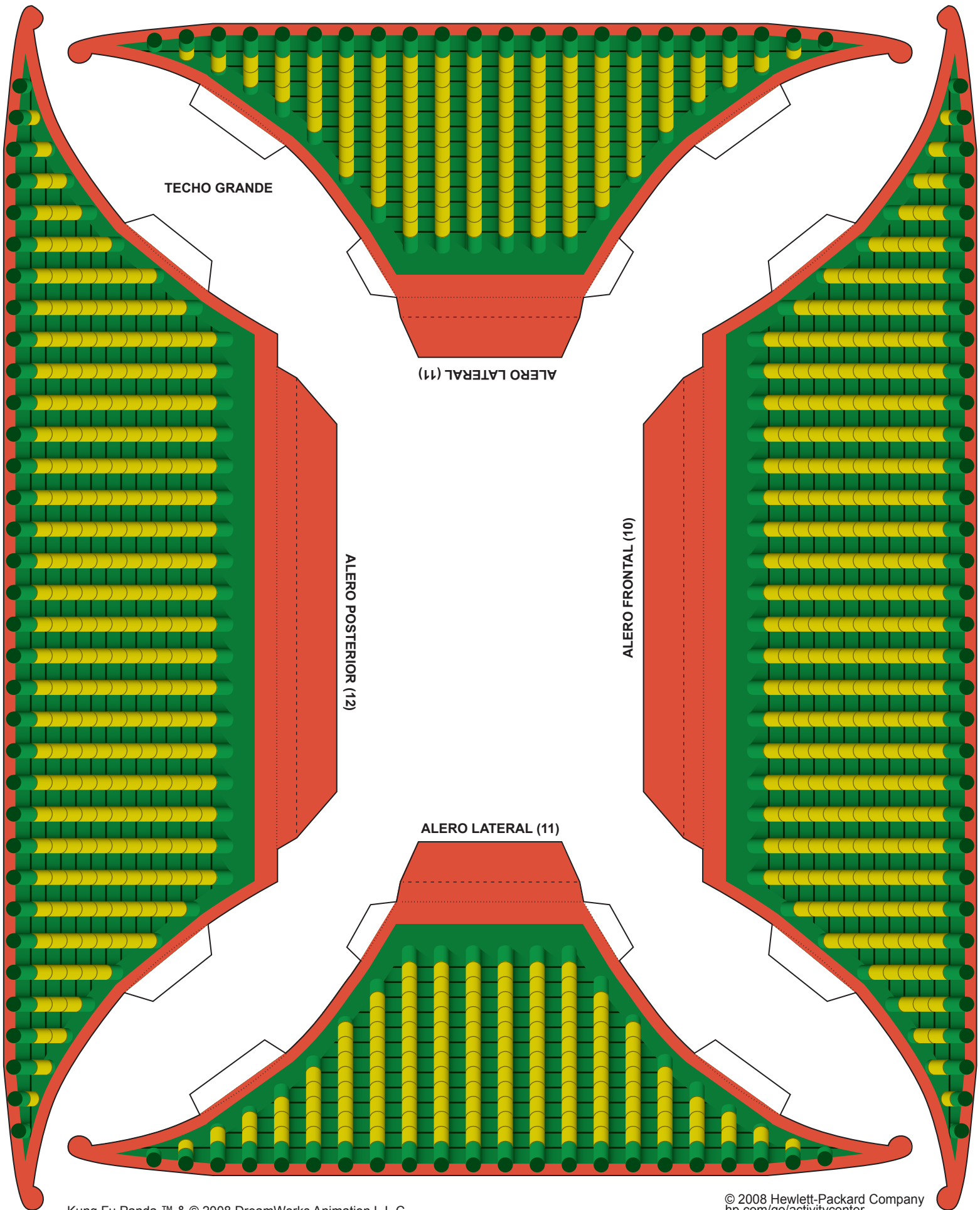
23. Dobla por la mitad, siguiendo la línea de puntos, y pégalo.



24. Recorta los arbustos por la línea (no olvides hacer las ranuras).



25. Inserta una ranura dentro de la otra para forma una cruz.



TECHO GRANDE

ALERO LATERAL (11)

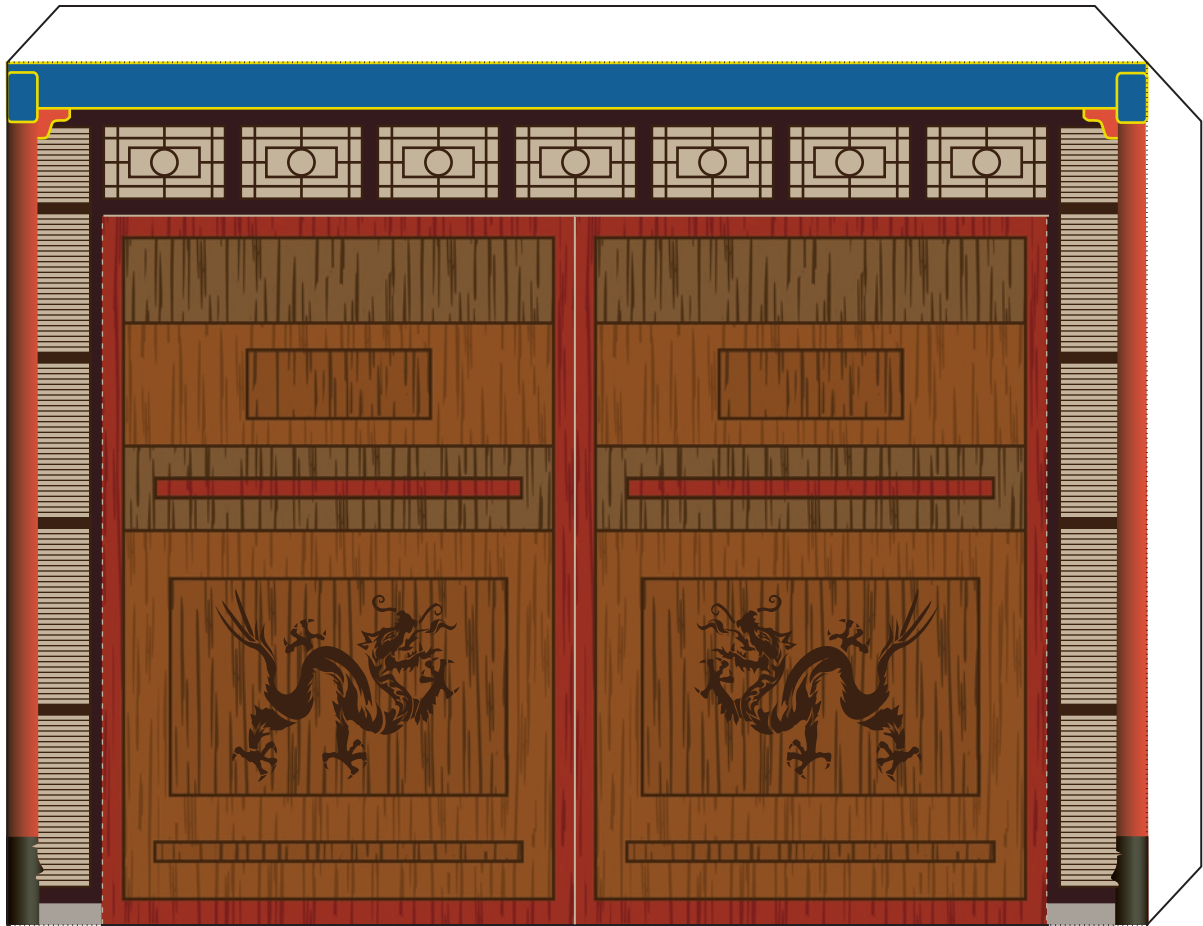
ALERO POSTERIOR (12)

ALERO FRONTAL (10)

ALERO LATERAL (11)

KUNG FU PANDA - PAGODA DIORAMA

FRENTE DEL EDIFICIO (4)

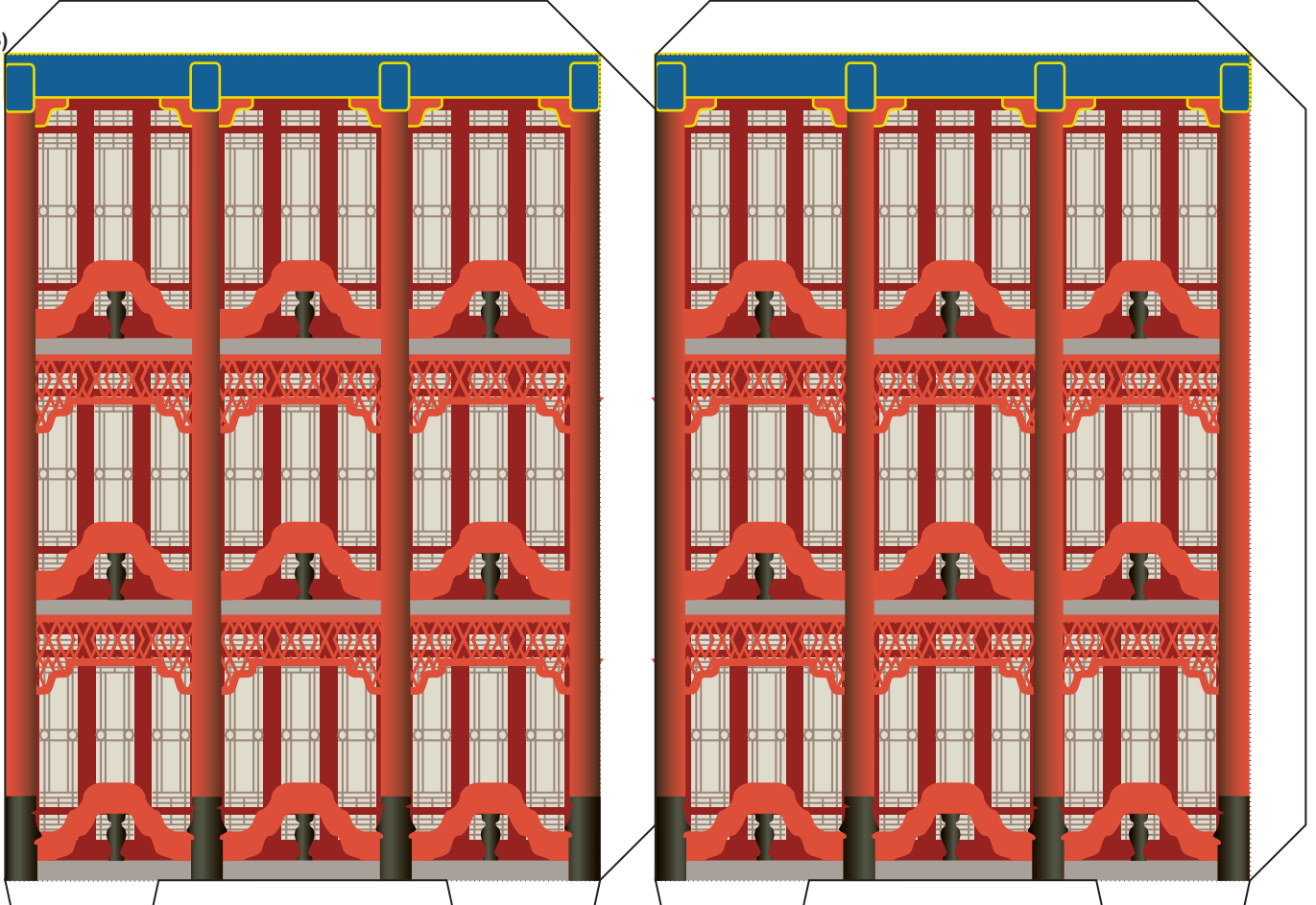


DORSO DEL EDIFICIO (1)

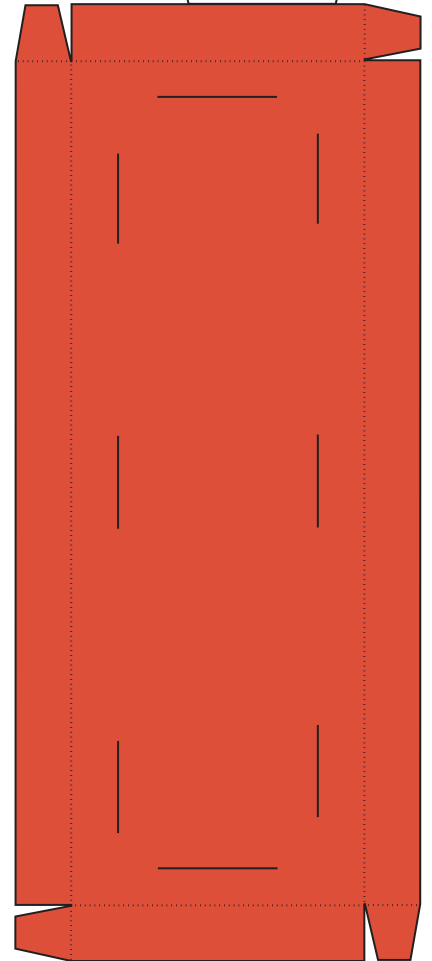
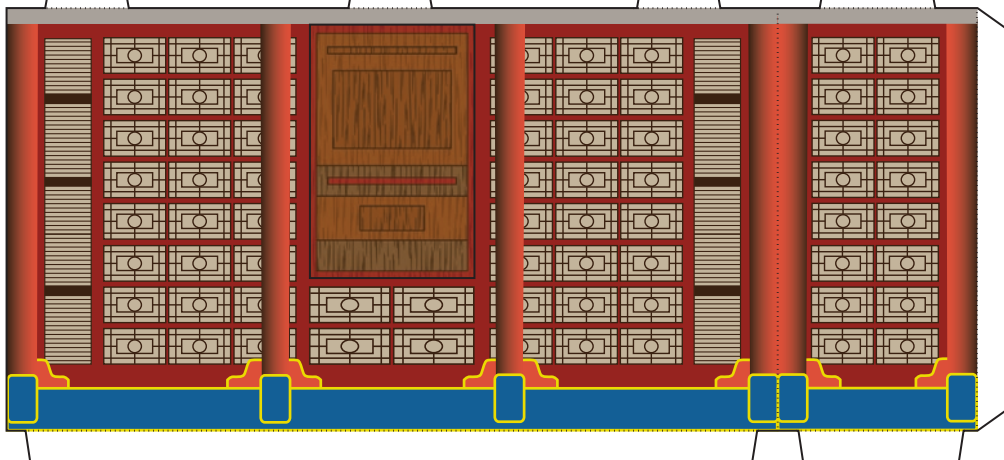
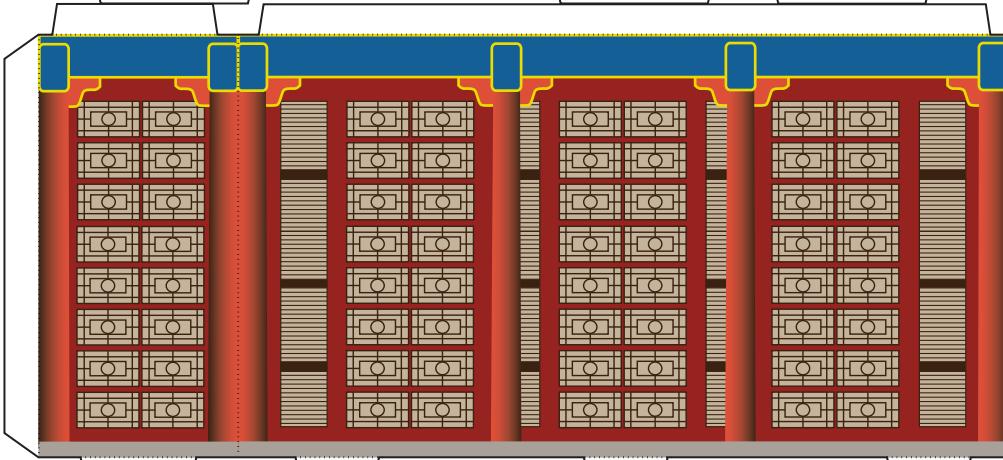


KUNG FU PANDA - PAGODA DIORAMA

PANELES
LATERALES (3)

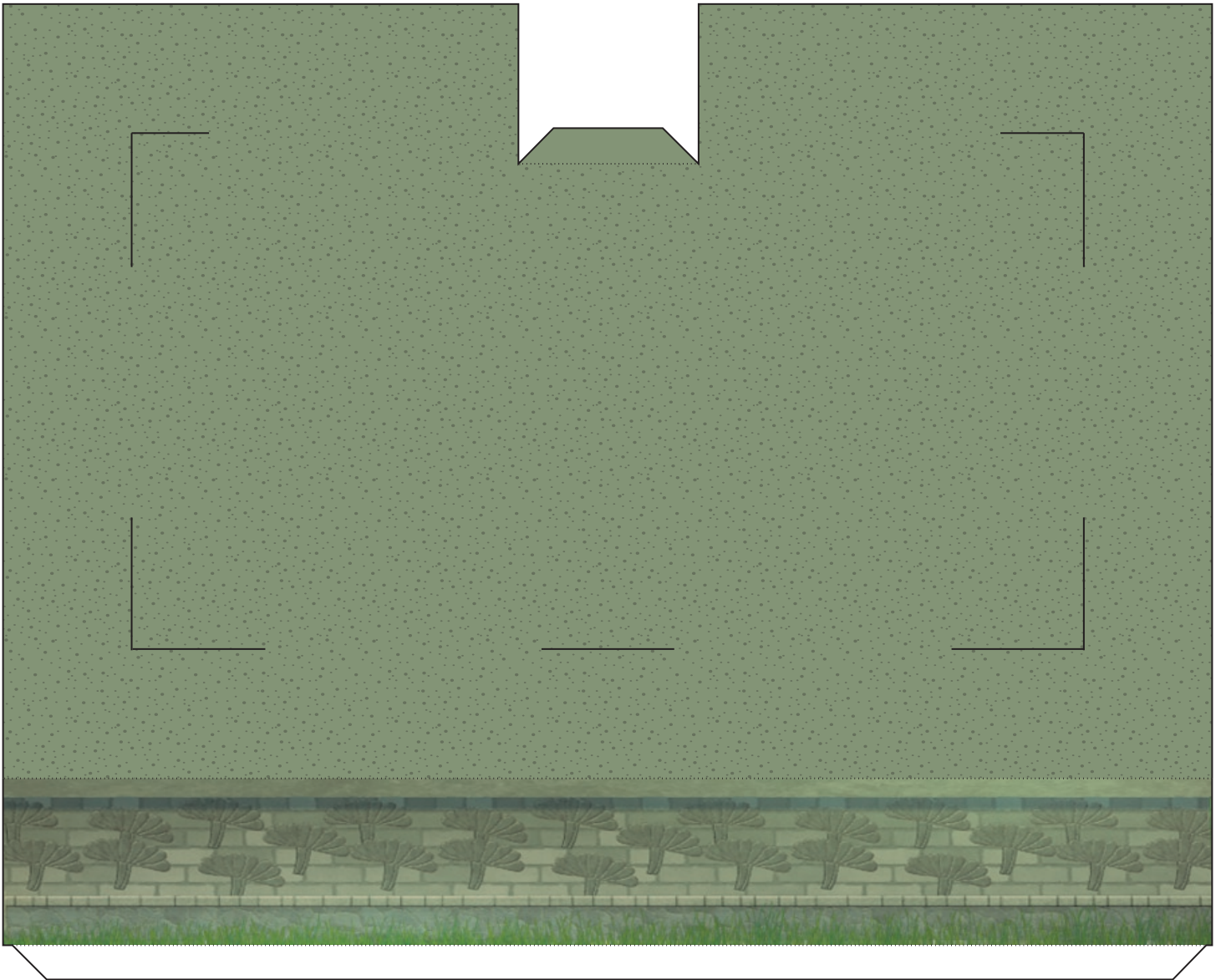


LADOS DEL TECHO (15)



PARTE SUPERIOR DEL TECHO GRANDE (13)

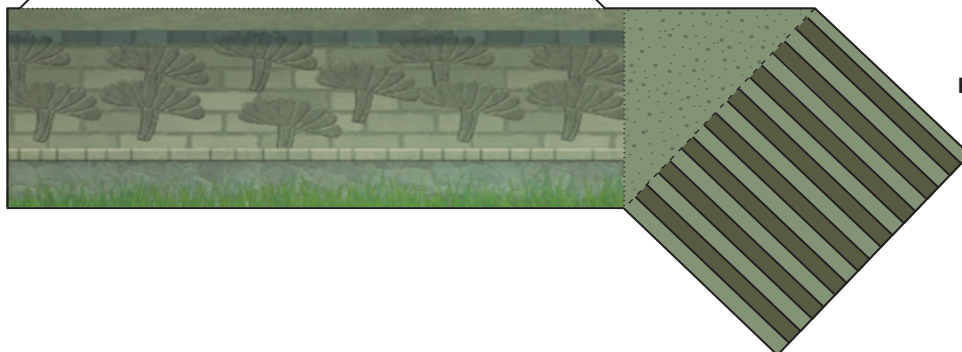
PARTE SUPERIOR DE LA BASE (2)

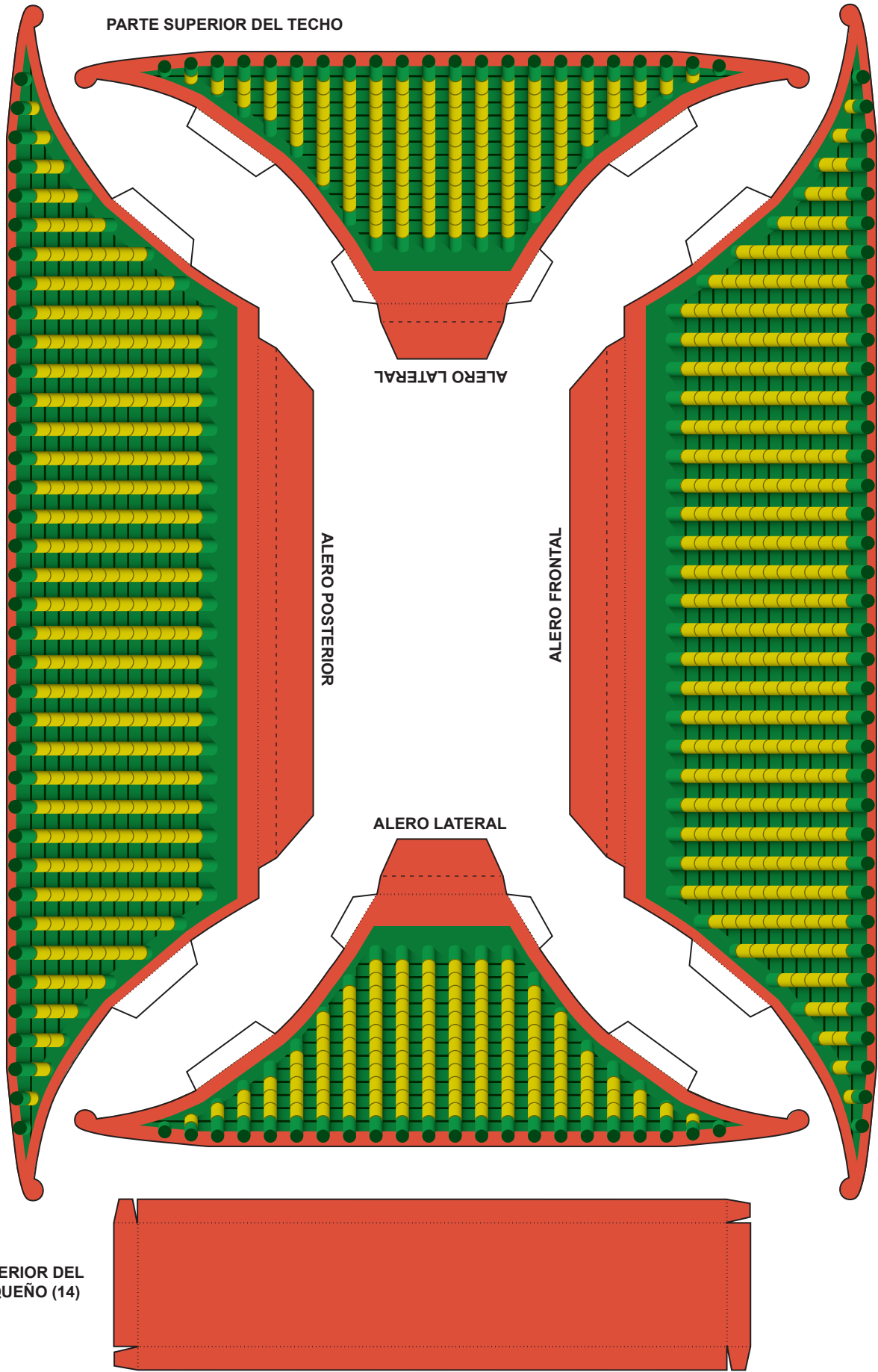


PARTE DERECHA DEL DECLIVE (6)

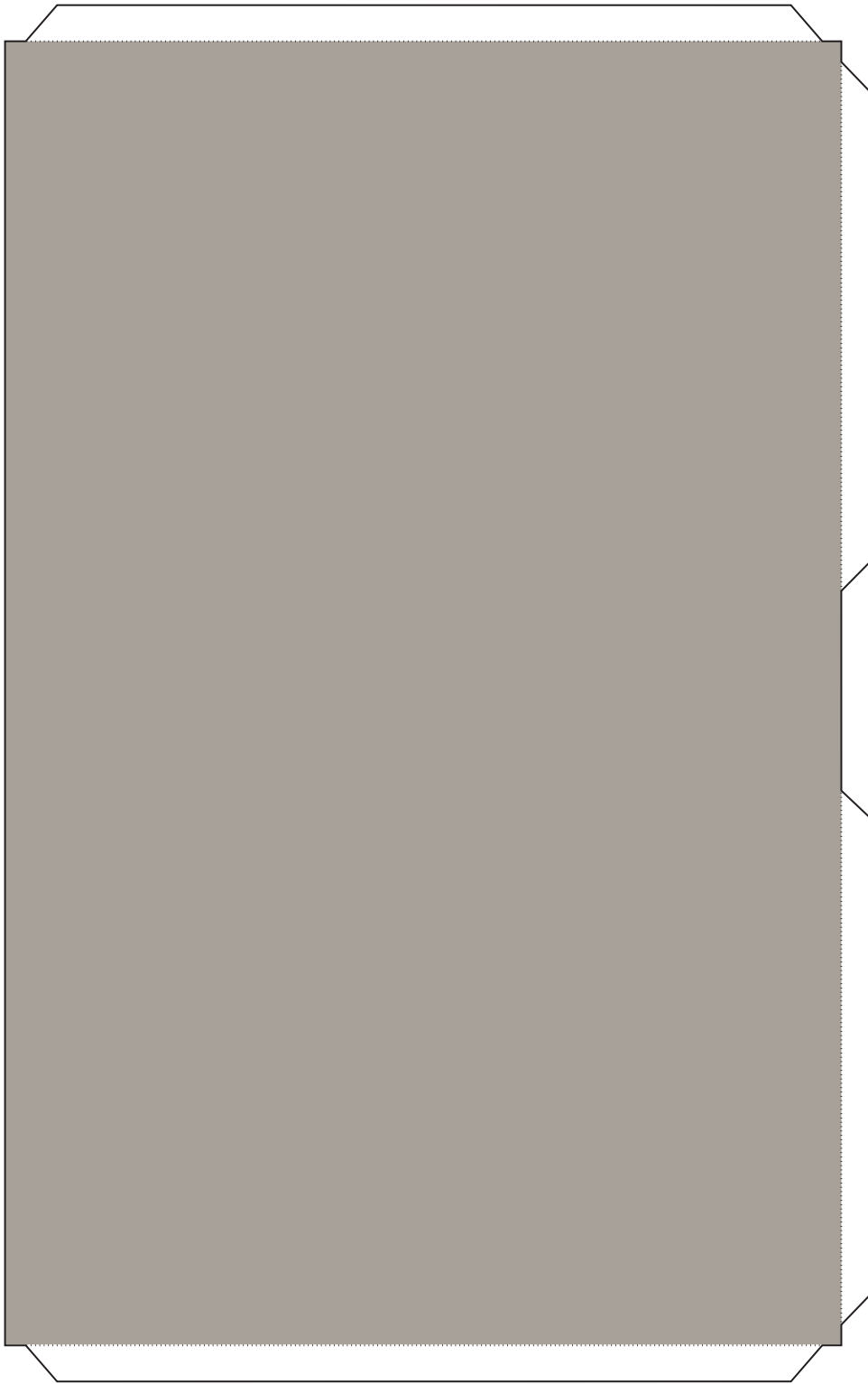


PARTE IZQUIERDA DEL DECLIVE (5)





PARTE INFERIOR DE LA BASE (9)



PARTE IZQUIERDA DE LA BASE (7)



PARTE DERECHA DE LA BASE (8)

