

DIBUJO GEOMÉTRICO INDUSTRIAL



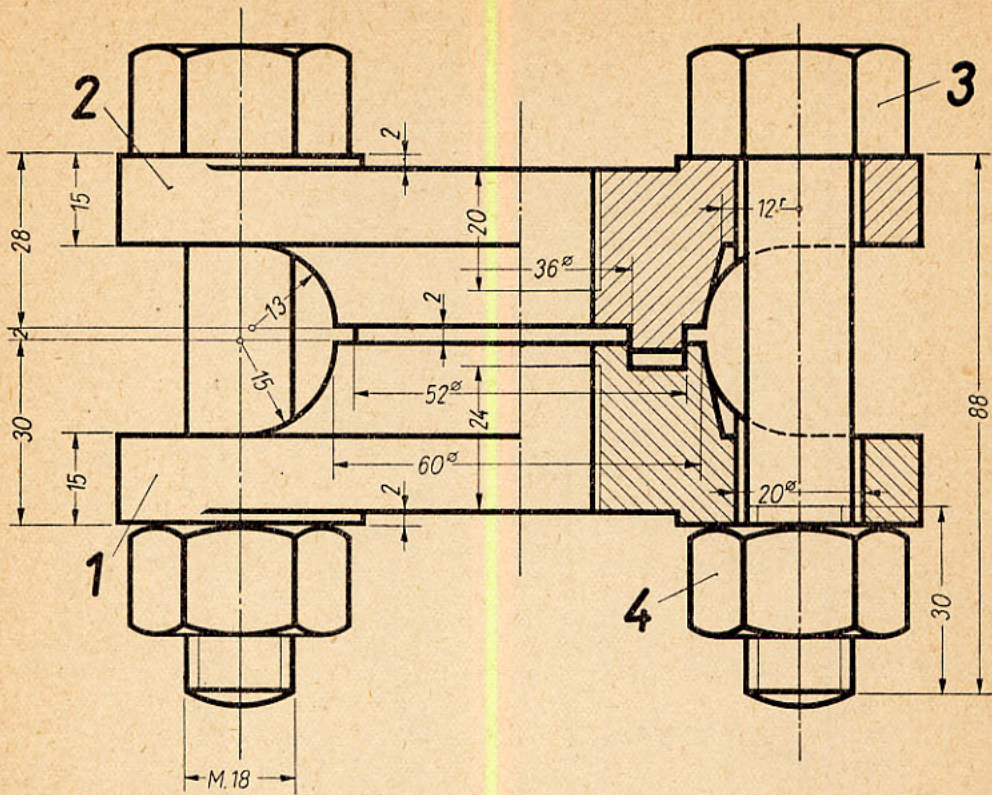
T. CARRERAS SOTO



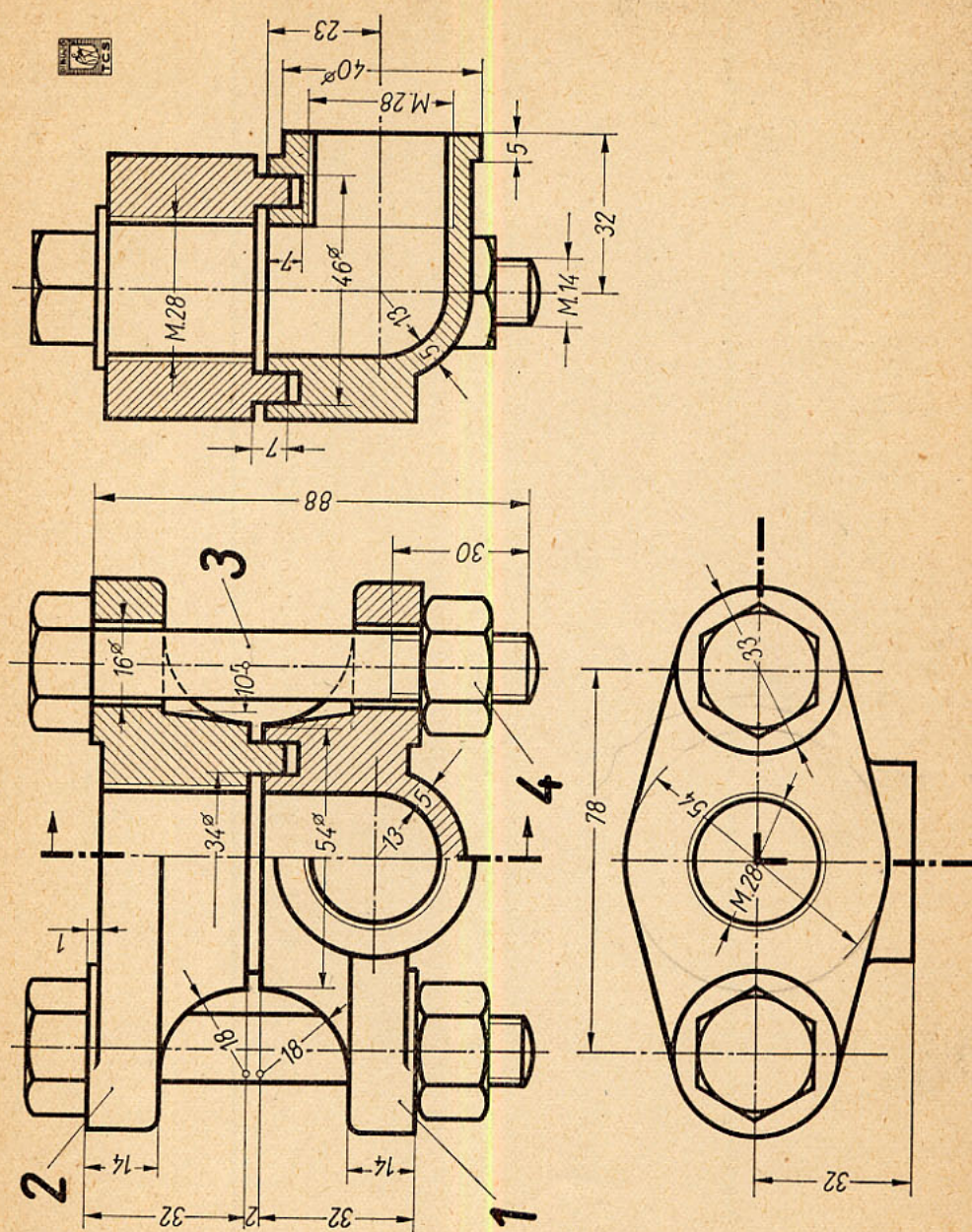
18

OBRA DEDICADA A
LOS ALUMNOS DE LAS
ESCUELAS DE APREN-
DICES, ARTES Y OFICIOS
E INDUSTRIALES

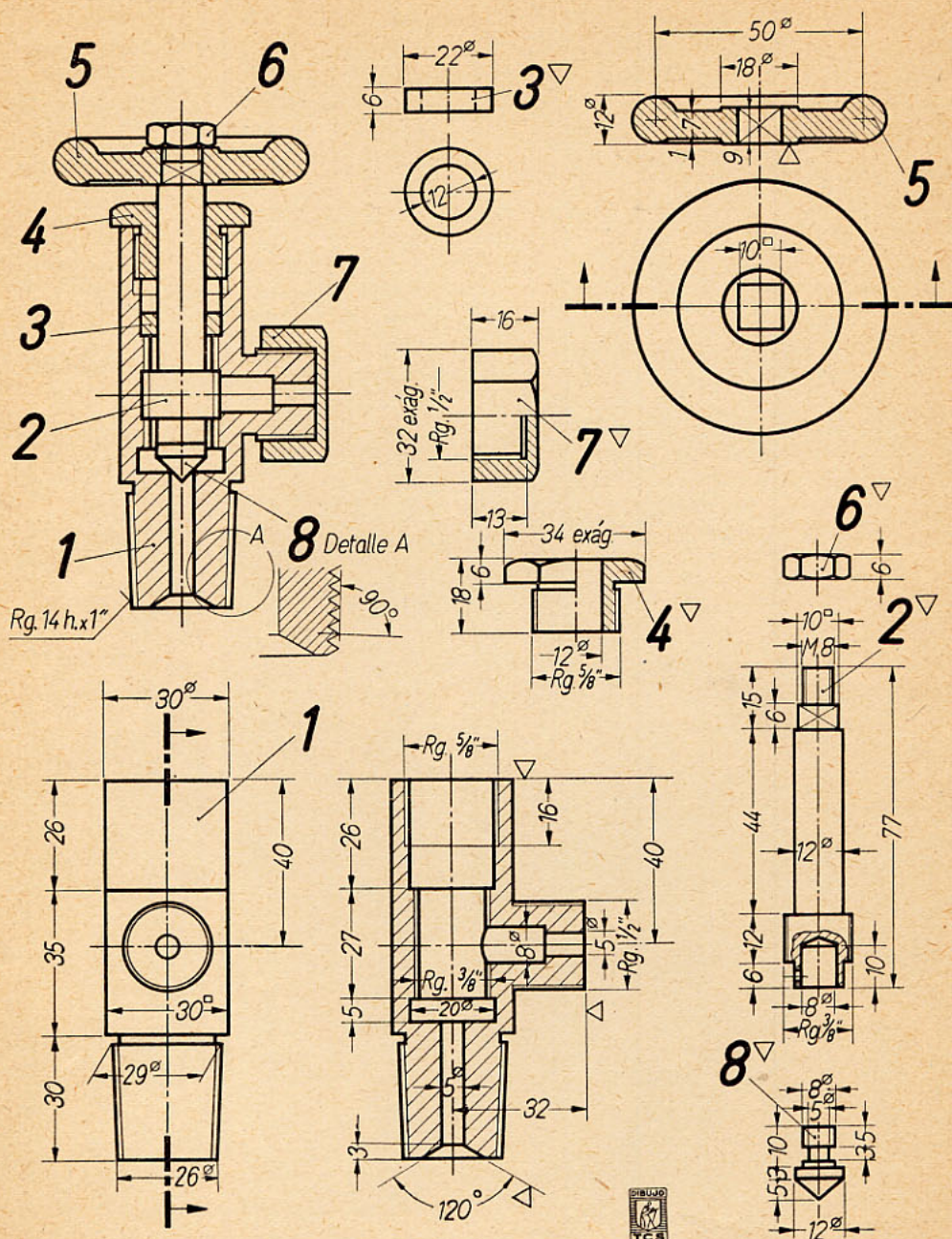
COLECCIÓN DE LAMINAS EJECUTADAS SEGUN NORMAS DI



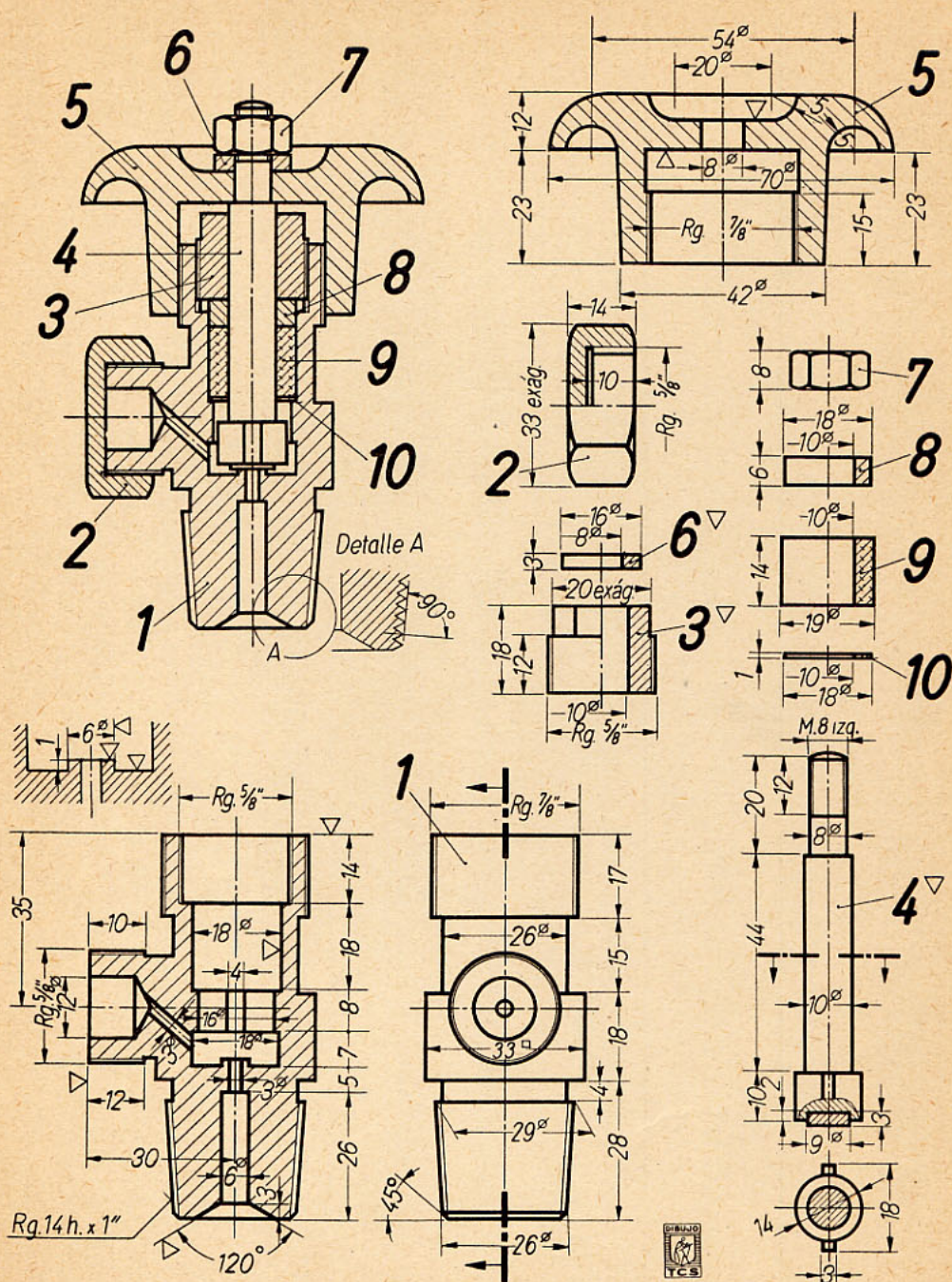
Brida para instalación frigorífica. Para dibujar a Escala 1:1 en formato A4. Dos vistas; la principal en alzado con un corte al cuarto; una vista superior. Espesor de líneas 1 mm. (UNE 1033). Representación de partes roscadas según UNE 1041.



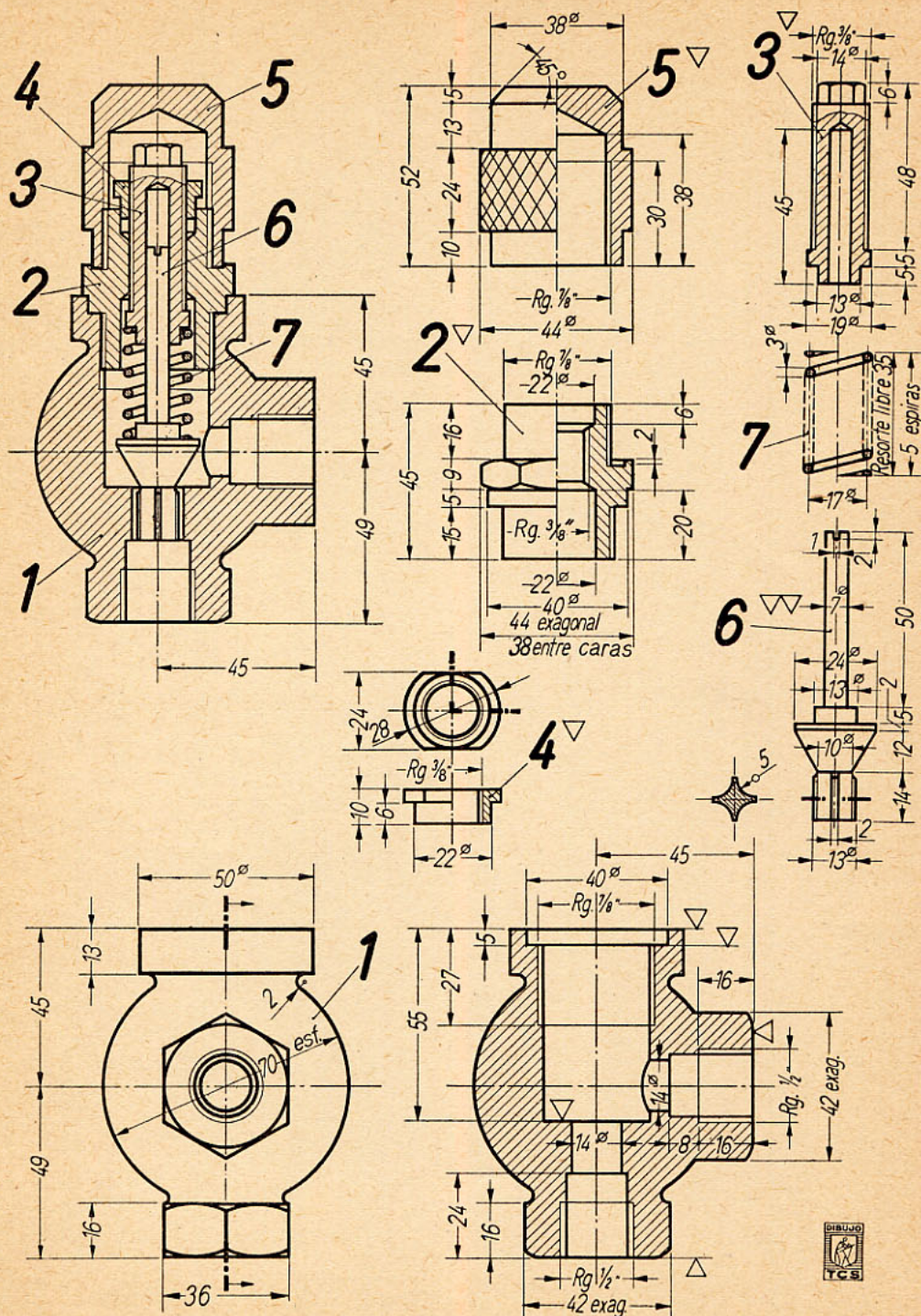
Brida angular de unión para instalación frigorífica. Para dibujar a Escala 1:1 en formato A4. Tres vistas; la principal en alzado con un corte al cuarto; una vista lateral izquierda en sección; una vista superior. Espesor de líneas 0,8 mm. (UNE 1033). Representación de partes roscadas según UNE 1041.



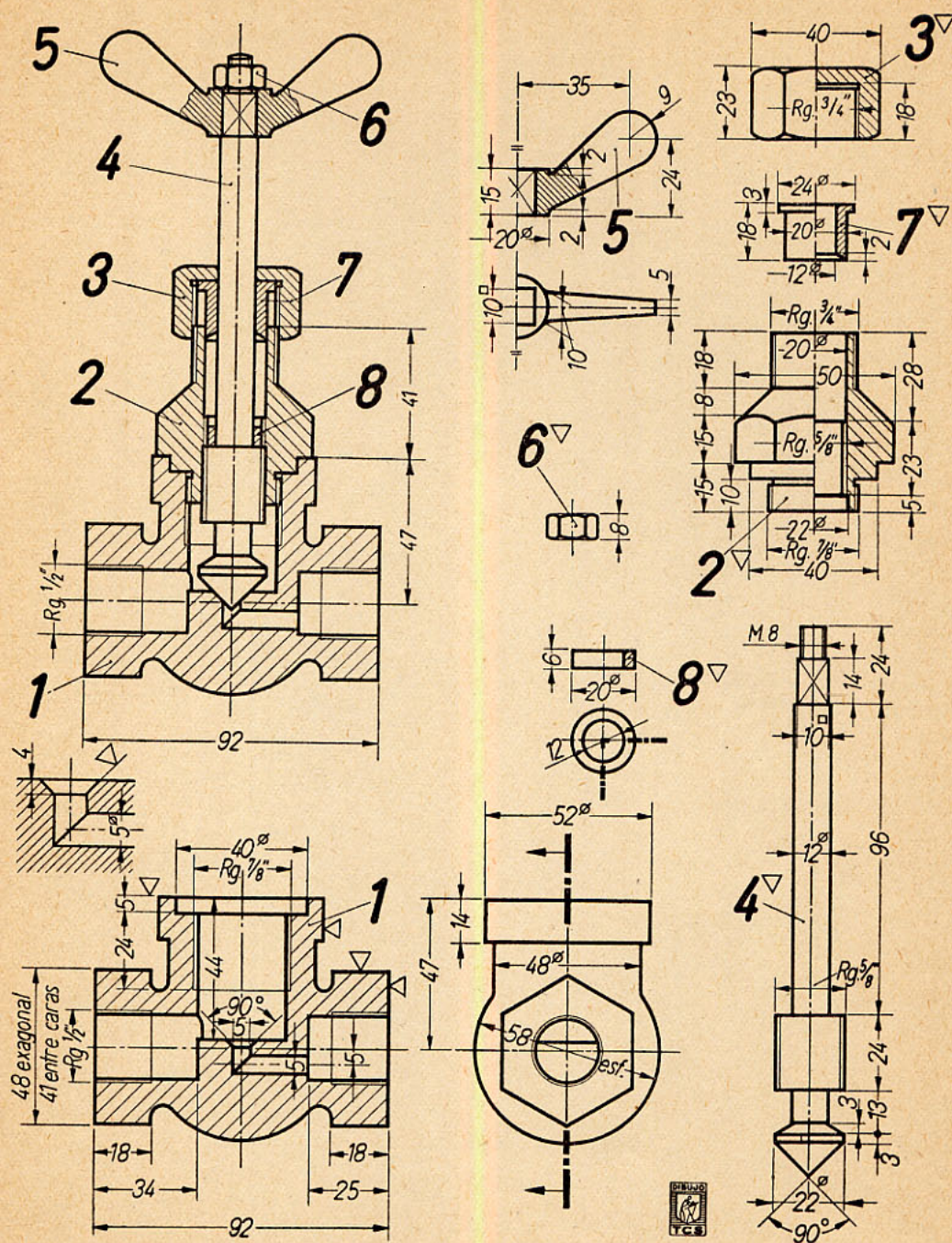
Válvula para botella de amoníaco. Para dibujar a Escala de ampliación 1,25:1 en formato A3. Una vista en alzado del conjunto con indicación de las cotas más principales (cotas de montaje) y numeración de cada una de las piezas que lo componen. El resto de la lámina está formada por el despiece de dicho conjunto. Espesor de líneas 0,8 mm. (UNE 1033). Signos de trabajo según UNE 1037. Representación de partes roscadas según UNE 1041.



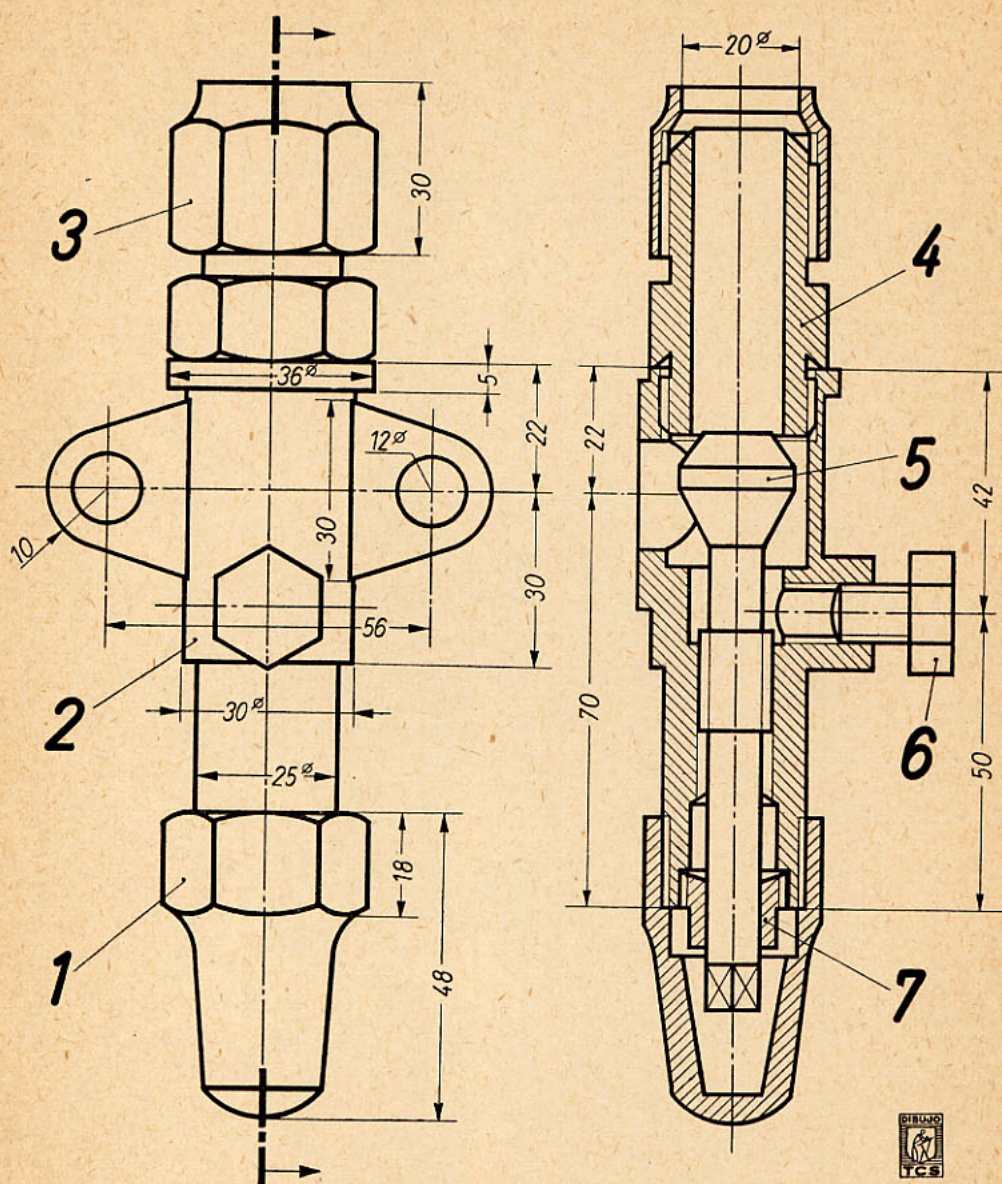
Válvula para botella de ácido carbónico. Para dibujar a Escala de ampliación 1,5:1 en formato A3. Una vista en alzado del conjunto con indicación de las cotas más principales (cotas de montaje) y numeración de cada una de las piezas que lo componen. El resto de la lámina está formado por el despiece de dicho conjunto. Espesor de líneas 0,8 mm. (UNE 1033). Signos de trabajo según UNE 1037. Representación de partes roscadas según UNE 1041.



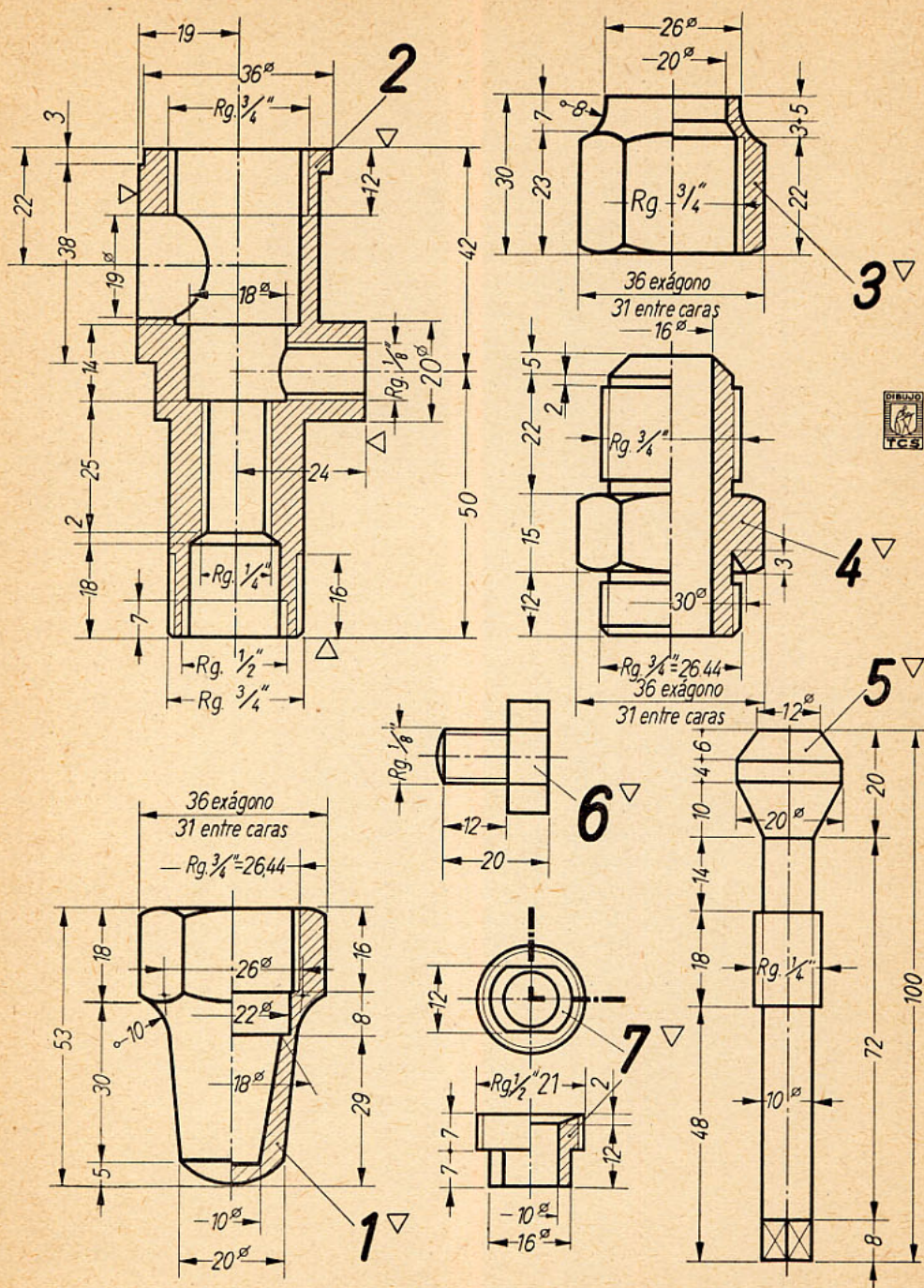
Válvula de seguridad para instalación frigorífica. Para dibujar a Escala 1:1 en formato A3. Una vista en alzado del conjunto con indicación de las cotas más principales (cotas de montaje) y numeración de cada una de las piezas que lo componen. El resto de la lámina está formado por el despiece de dicho conjunto. Espesor de líneas 0,8 mm. (UNE 1033). Signos de trabajo según UNE 1037. Representación de partes roscadas según UNE 1041.



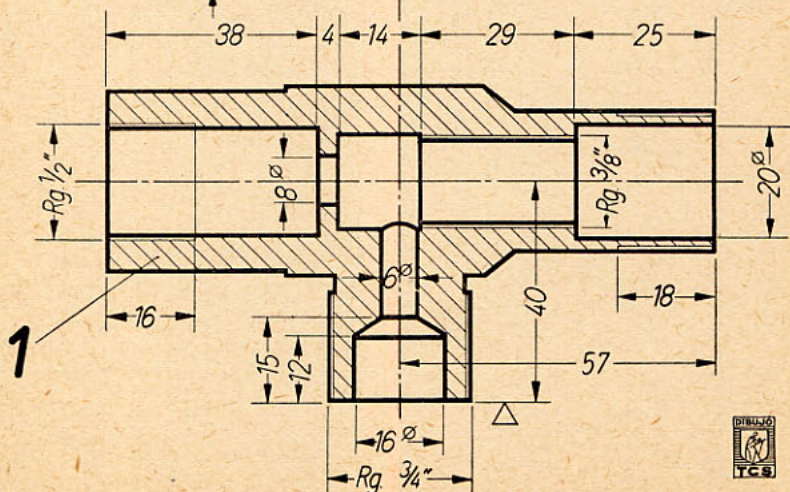
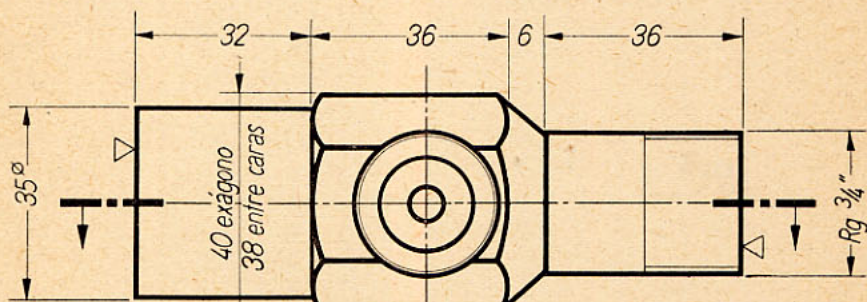
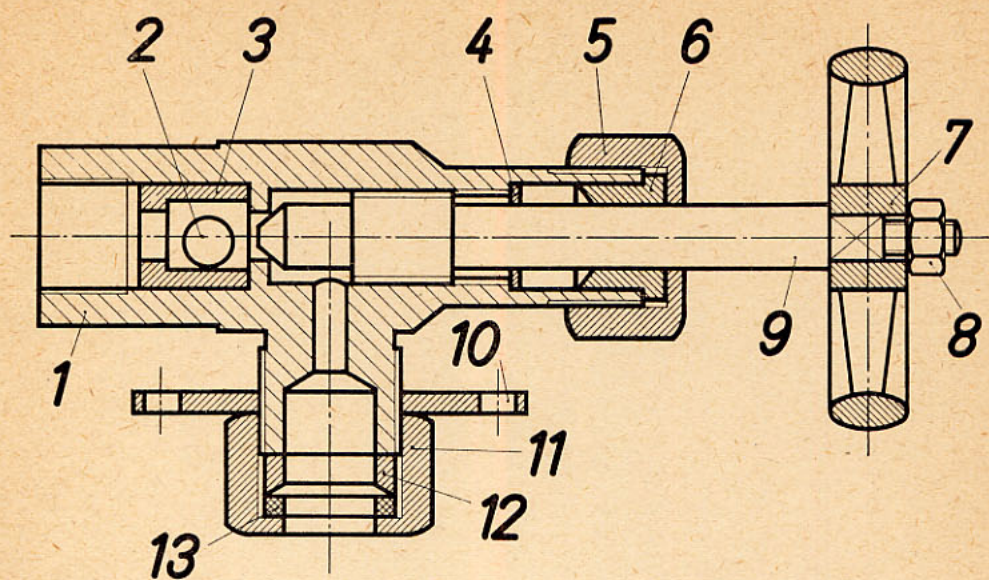
Válvula de expansión de acción manual. Para dibujar a Escala 1:1 en formato A3. Una vista en alzado del conjunto con indicación de las cotas más principales (cotas de montaje) y numeración de cada una de las piezas que lo componen. El resto de la lámina está formado por el despiece de dicho conjunto. Espesor de líneas 0,8 mm. (UNE 1033). Signos de trabajo según UNE 1037. Representación de partes roscadas UNE 1041.



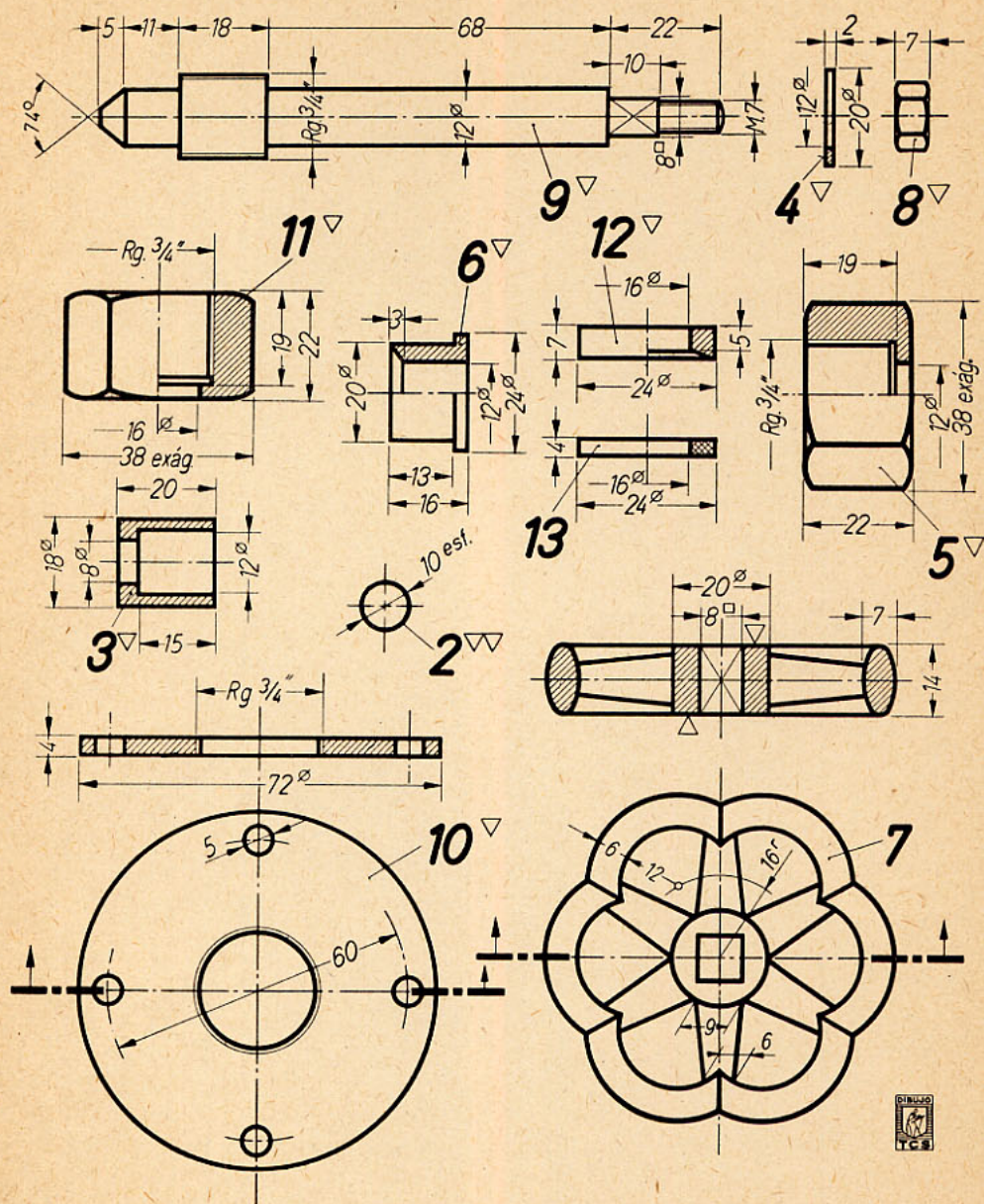
Válvula de servicio para compresor frigorífico. Para dibujar a Escala de ampliación 1,5:1 en formato A3. Dos vistas; la principal en alzado; una vista lateral izquierda en sección. En dichas vistas están indicadas las cotas más principales (cotas de montaje) y numeración de cada una de las piezas que lo componen. Espesor de líneas 1 mm. Para el trazado consúltese la lámina 263.



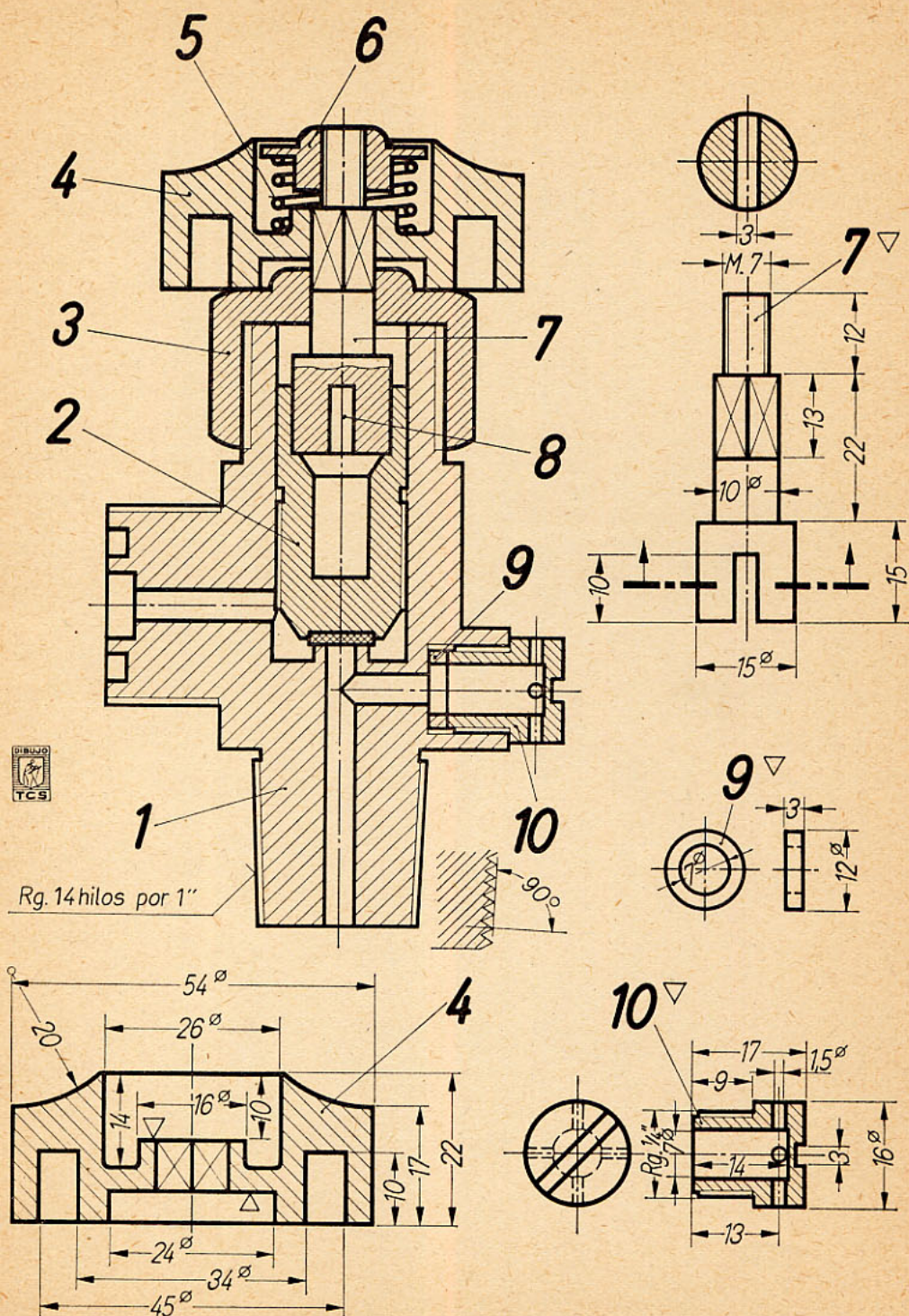
Válvula de servicio para compresor frigorífico (despiece).
 Para dibujar a Escala de ampliación 1,5:1 en formato A3. Esta lámina está formada por el despiece de la lámina 262. Espesor de líneas 1 mm. (UNE 1033). Signos de trabajo según UNE 1037. Representación de partes roscadas según UNE 1041.



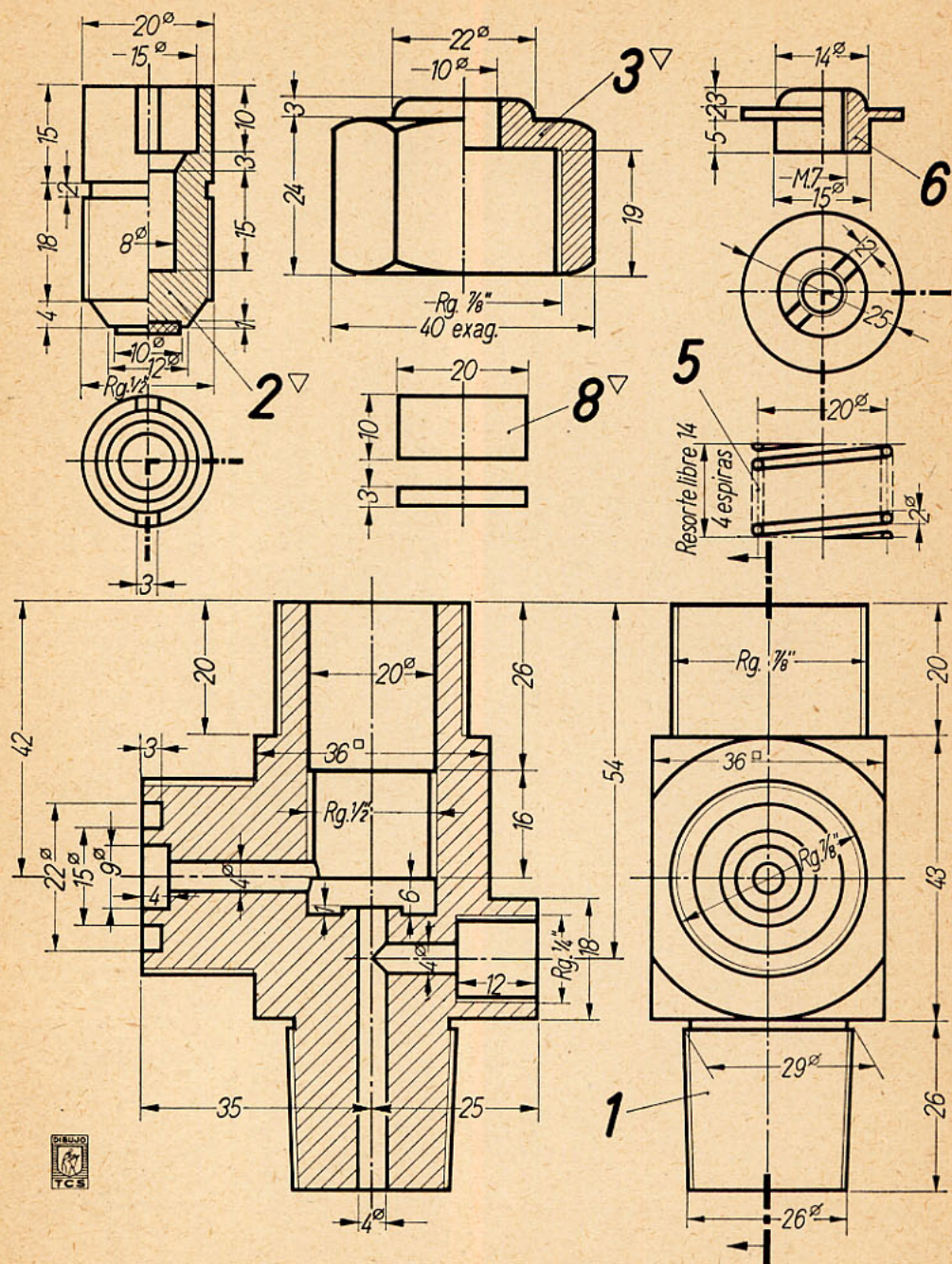
Válvula para nivel. Para dibujar a Escala de ampliación 1,5:1 en formato A3. Una vista en sección del alzado con la numeración de cada una de las piezas que lo componen. Representación del cuerpo de válvula, en dos vistas. Espesor de líneas 1 mm. (UNE 1033). Representación de las partes roscadas según UNE 1041. Para el trazado consúltese la lámina 265.



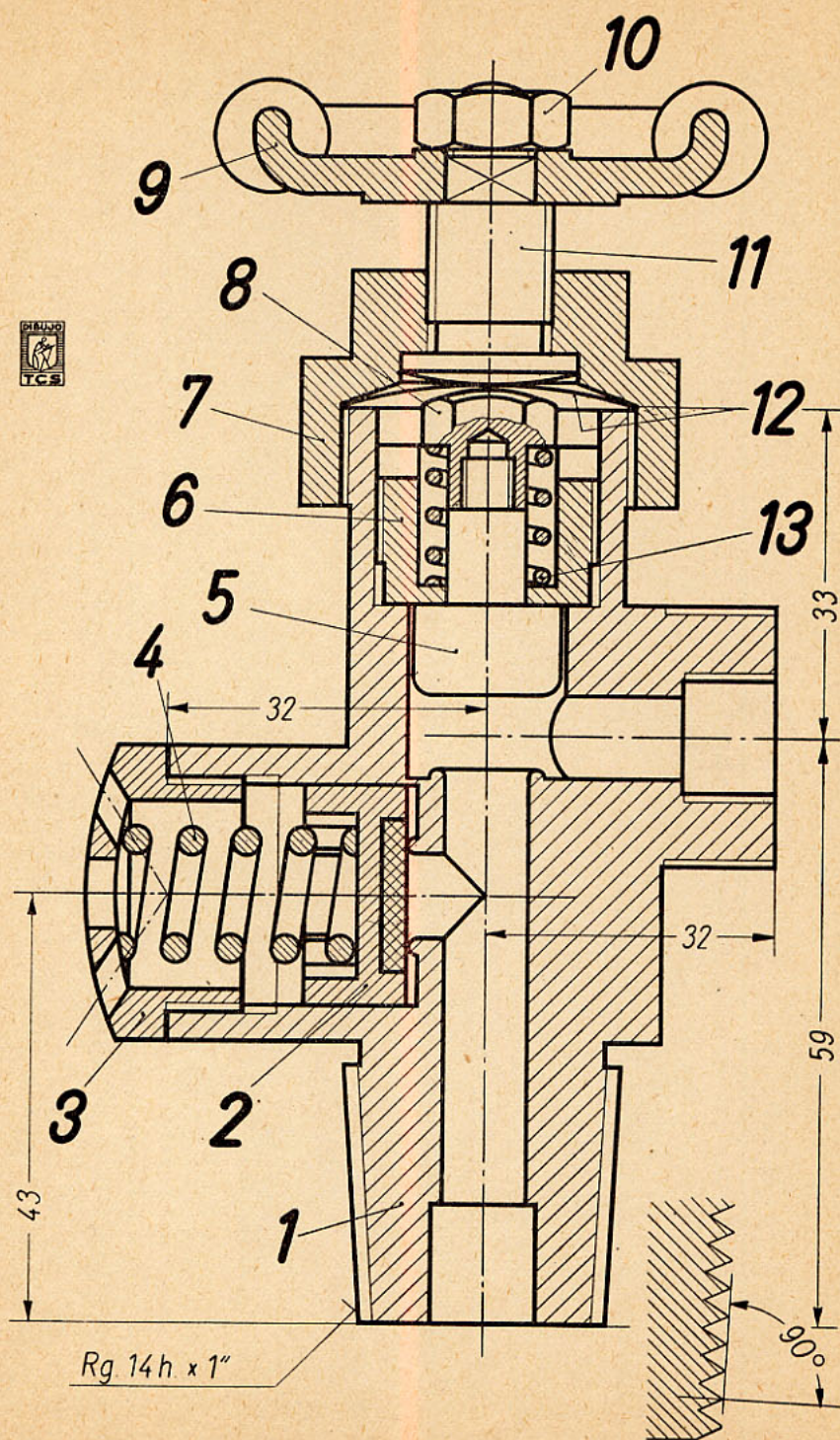
Válvula para nivel (despiece). Para dibujar a Escala de ampliación 1,5:1 en formato A3. Esta lámina está formada por el despiece de la lámina 264. Espesor de líneas 1 mm. (UNE 1033). Signos de trabajo según UNE 1037. Representación de partes roscadas según UNE 1041.



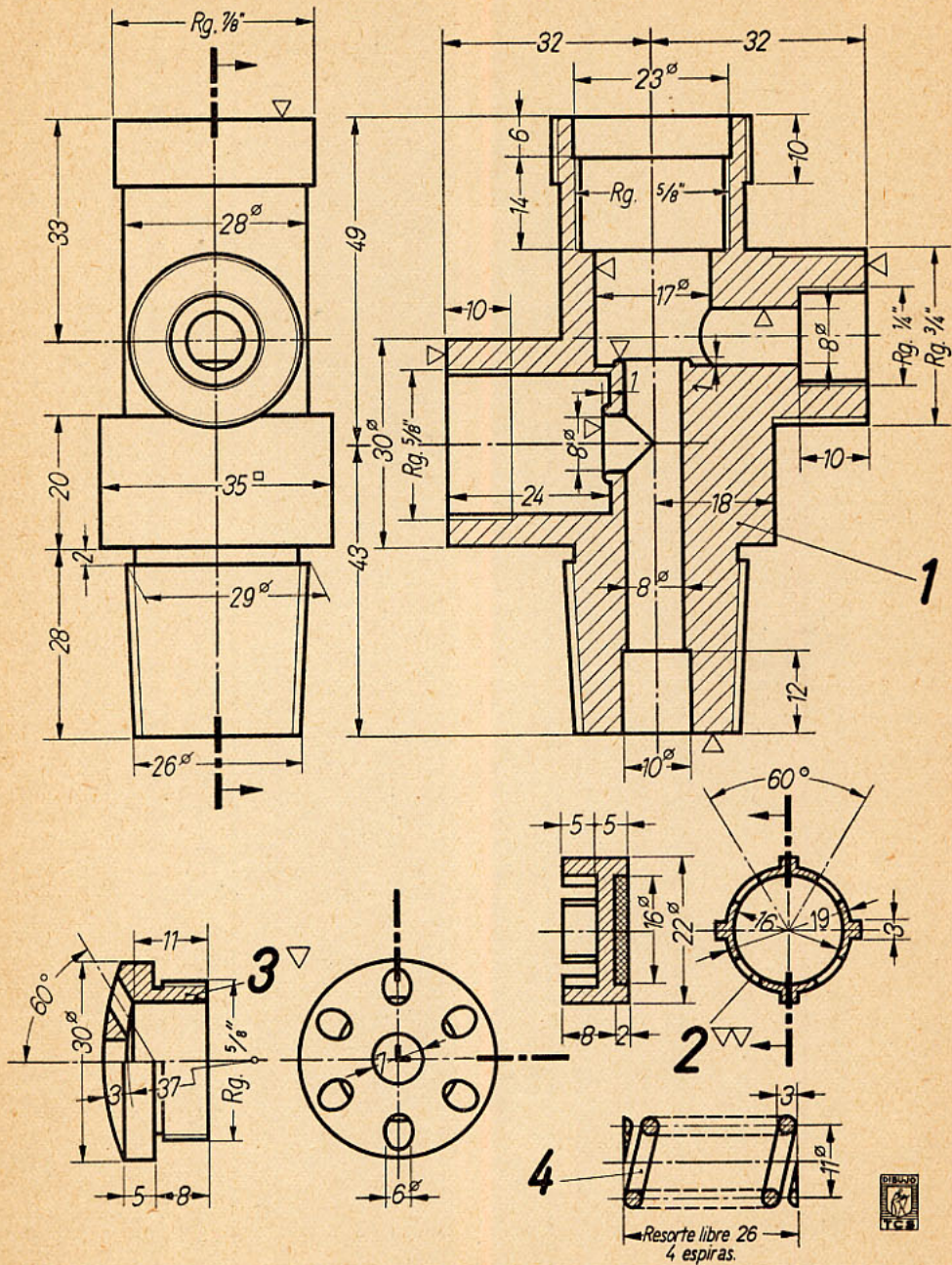
Válvula para gases a presión con dispositivo de seguridad.
 Para dibujar a Escala 2:1 en formato A3. Una vista en sección del alzado con la numeración de cada una de las piezas que lo componen. Representación de las piezas 4, 7, 9, 10. Espesor de líneas 1 mm. (UNE 1033). Representación de las partes roscadas según UNE 1041. Para el trazado consúltese la lámina 267.



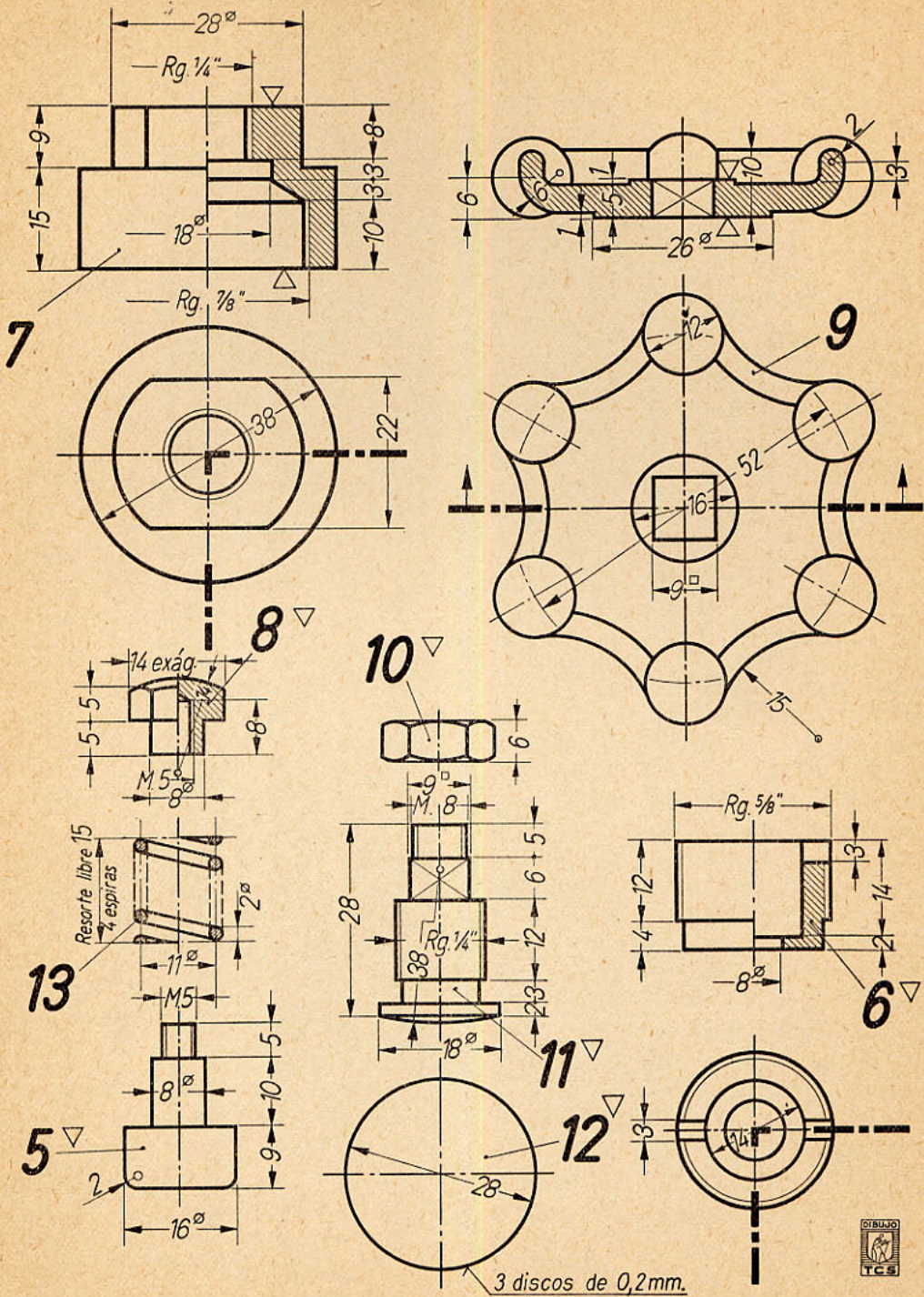
Válvula para gases a presión con dispositivo de seguridad (despiece). Para dibujar a Escala 2:1 en formato A3. Esta lámina está formada por el despiece de la lámina 266. Espesor de líneas 1 mm. (UNE 1033). Signos de trabajo según UNE 1037. Representación de partes roscadas según UNE 1041.



Válvula para gases a presión con dispositivo de seguridad.
 Para dibujar a Escala de ampliación 2,5:1 en formato A3. Una vista seccionada en alzado del conjunto, con indicación de las cotas más principales y numeración de cada una de las piezas que lo componen. Espesor de líneas 1 mm. (UNE 1033). Representación de partes roscadas según UNE 1041. Para el trazado consúltense las láminas 269 y 270.



Válvula para gases a presión con dispositivo de seguridad (despiece). Para dibujar a Escala de ampliación 2:1 en formato A3. Esta lámina está formada por el despiece de la lámina 268. Espesor de líneas 1 mm. (UNE 1033). Signos de trabajo según UNE 1037. Representación de las partes roscadas según UNE 1041.



Válvula para gases a presión con dispositivo de seguridad (despiece). Para dibujar a Escala de ampliación 2:1 en formato A3. Esta lámina está formada por el despiece de la lámina 268. Espesor de líneas 1 mm. (UNE 1033). Signos de trabajo según UNE 1037. Representación de las partes roscadas según UNE 1041.