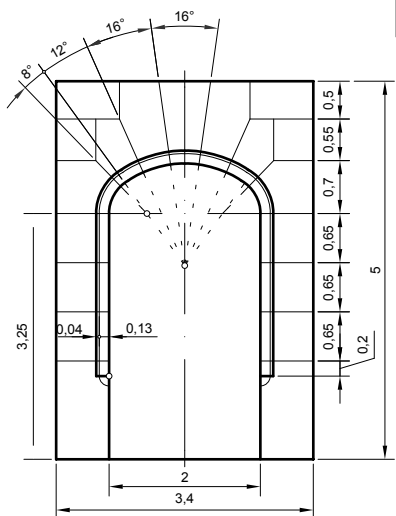
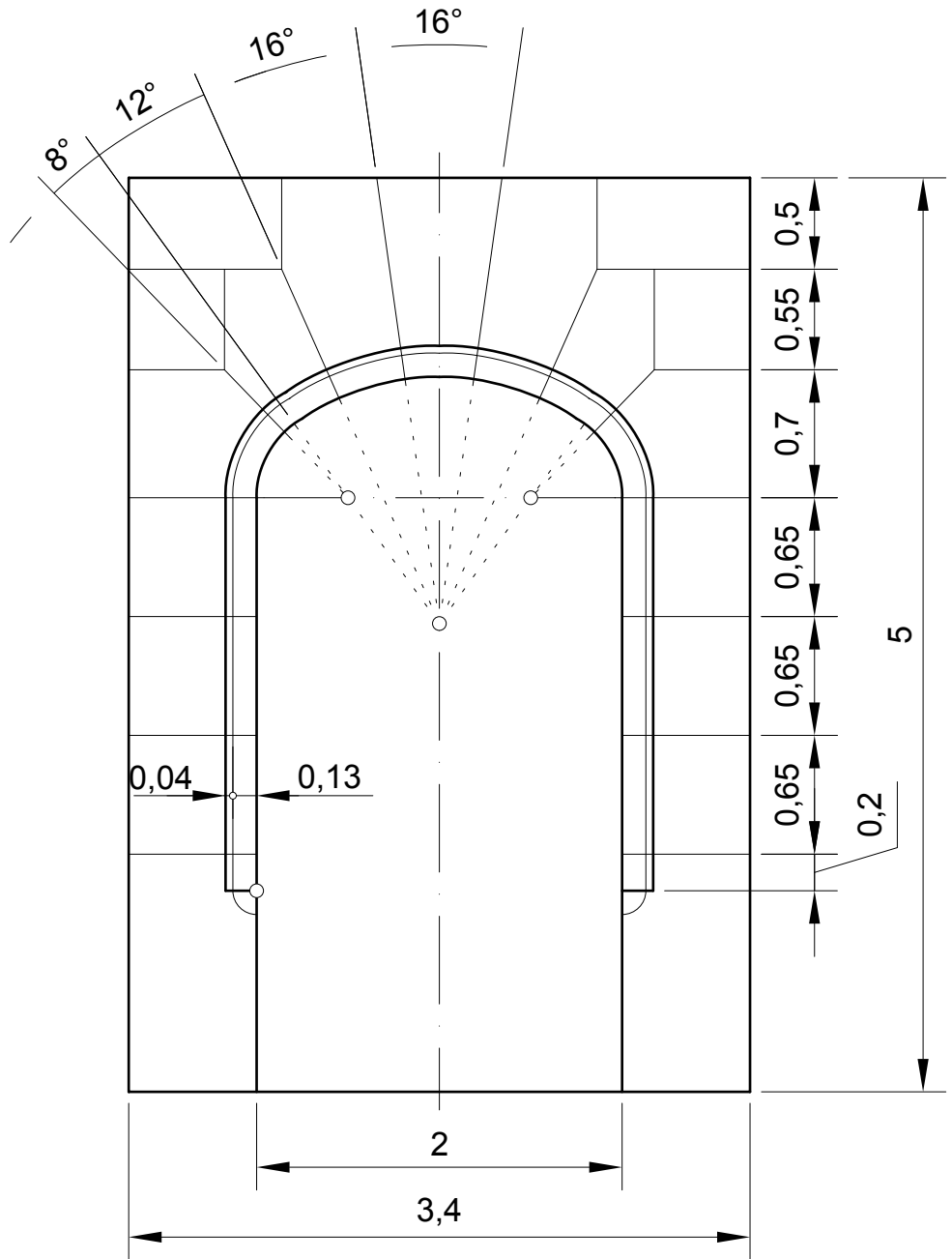
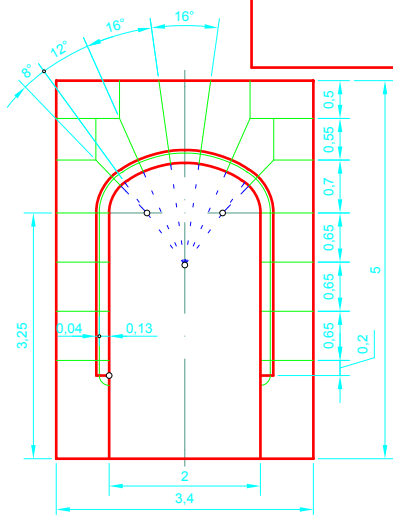
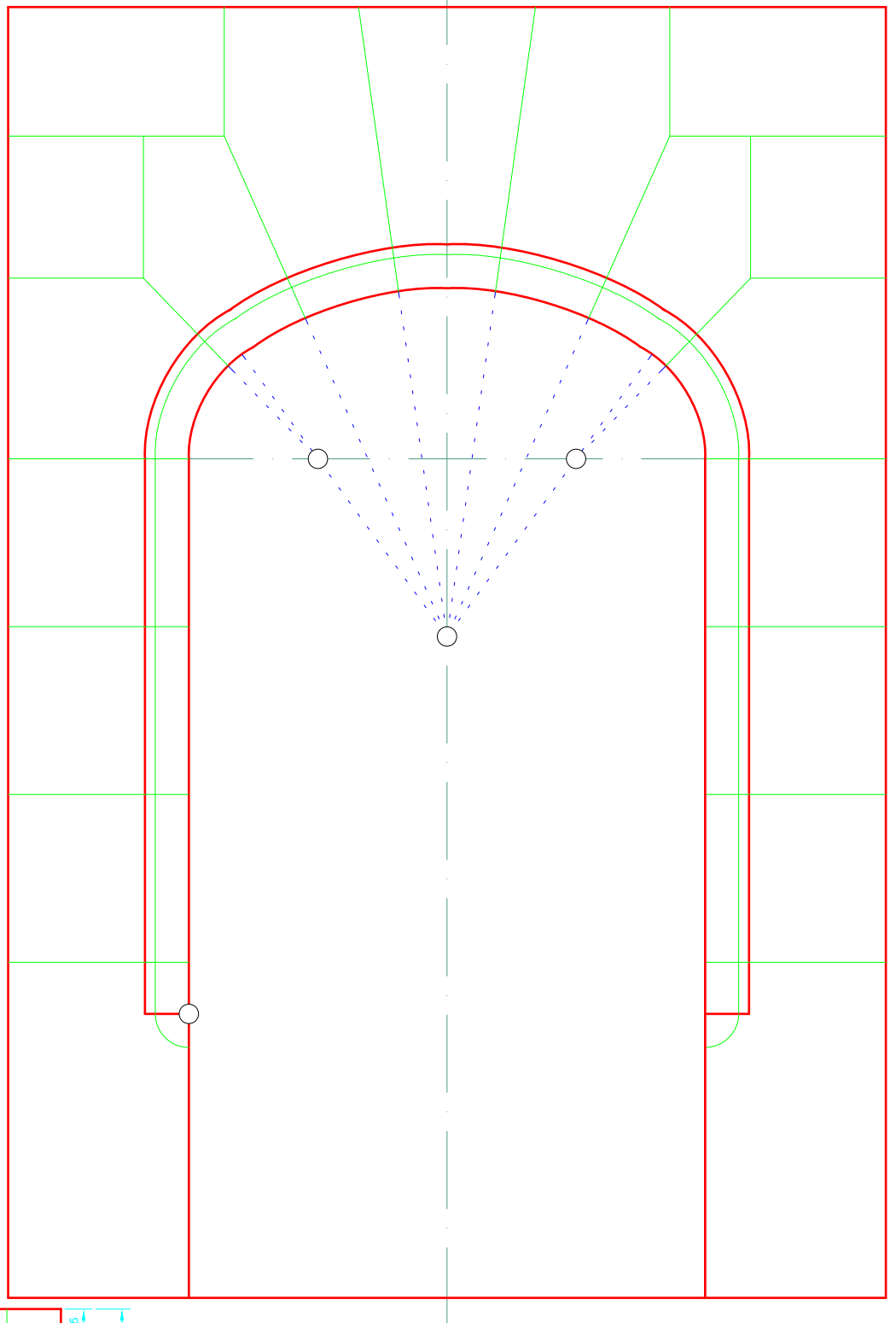


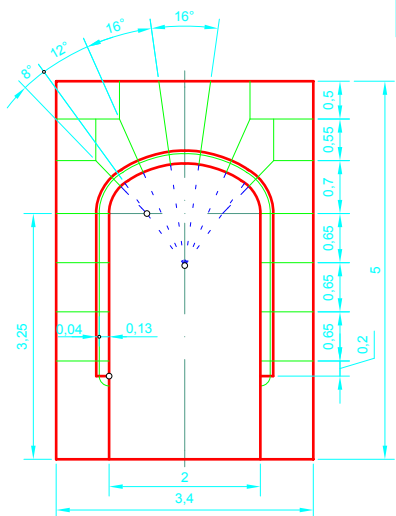
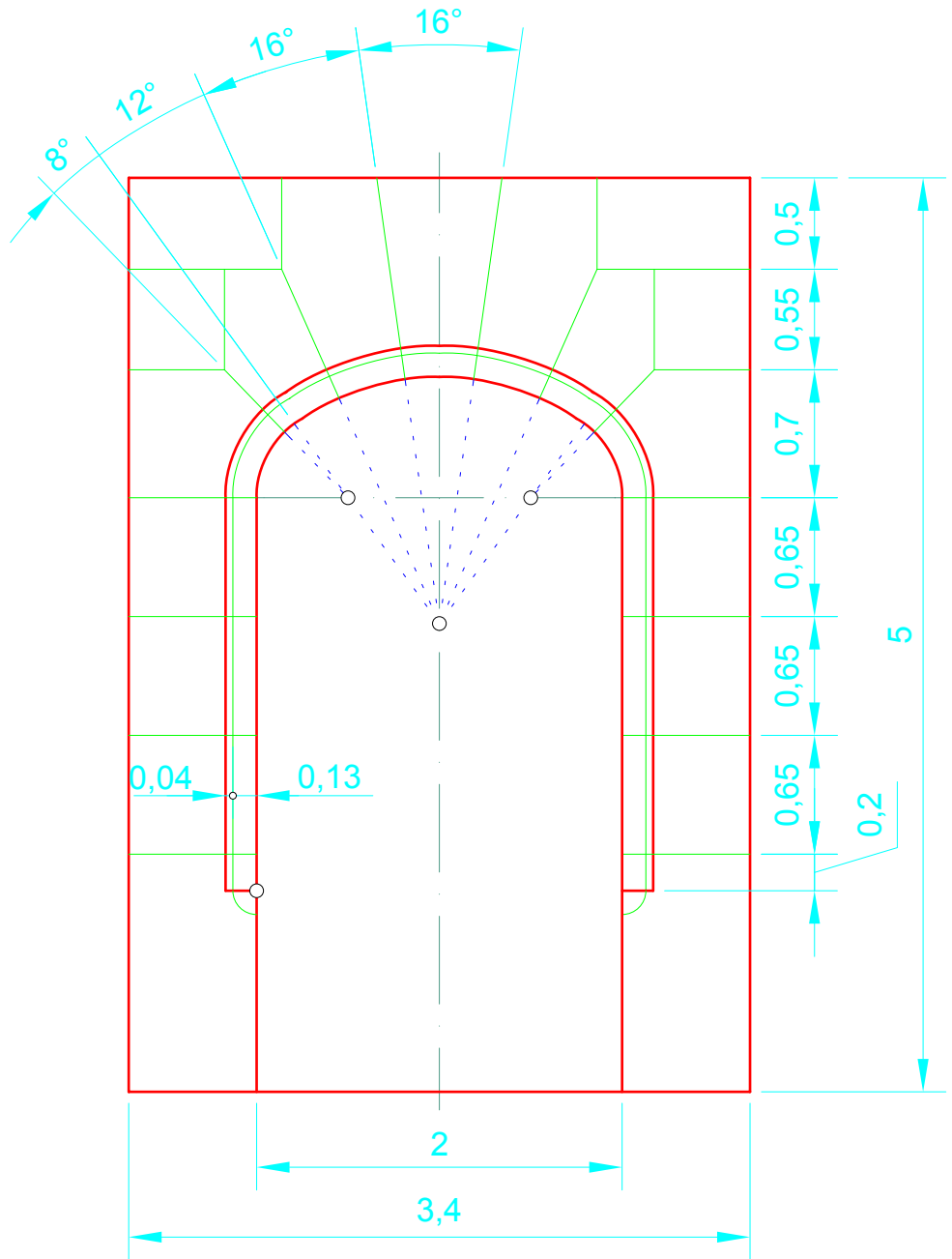
Dibujar el portón mostrado a la izquierda, a la escala 1:25.
 Las cotas están dadas en metros. Para mejor encajar el dibujo, se da la línea base del portón.
 A la escala pedida no se acotara. Si se quiere acotar la escala tiene que ser 1:40.



Dibujar el portón mostrado a la izquierda, a la escala 1:25.
 Las cotas están dadas en metros. Para mejor encajar el dibujo, se da la línea base del portón.
 A la escala pedida no se acotara. Si se quiere acotar la escala tiene que ser 1:40.



Dibujar el portón mostrado a la izquierda, a la escala 1:25.
 Las cotas están dadas en metros. Para mejor encajar el dibujo, se da la línea base del portón.
 A la escala pedida no se acotara. Si se quiere acotar la escala tiene que ser 1:40.



Dibujar el portón mostrado a la izquierda, a la escala 1:25.
 Las cotas están dadas en metros. Para mejor encajar el dibujo, se da la línea base del portón.
 A la escala pedida no se acotara. Si se quiere acotar la escala tiene que ser 1:40.