

# 10

unidad didáctica

## LOS MEDIOS DE TRANSPORTE



### Bloque 3

#### Orientaciones metodológicas

**Fonemas** /θ/, /j/, /y/.

**Grafemas** -z-, -ce-ci-, -y-, -ll-

- Estadio manipulativo-vivencial.
- Estadio de interiorización. Juegos.
- Estadio de representación perceptiva-esquemas.
- Estadio de conceptualización: Construcción del grafema

## Orientaciones generales metodológicas de los fonemas:

**Fonemas:** /θ/, /j/, /l/. **Grafemas:** Z-CE-CI, Y, LL.

### **a.- Estadio manipulativo-vivencial:**

1. Producción del sonido.
2. Vivencia e identificación de los órganos y punto de articulación.
3. Onomatopeyas.
4. Ritmos y entonaciones.
5. Dibujo de nuestra cara diciendo el sonido.

### **b.- Estadio de interiorización. Juegos.**

1. Juegos de nominación. Identificar estos sonidos en las prendas de vestir.
2. Juegos de simbolización. Jugar con las tarjetas a identificar si tienen estos sonidos que estamos trabajando.

### **c.- Estadio de la representación perceptiva-esquemas.**

#### **c.1.- Discriminación auditiva**

1. Discriminación auditiva de imágenes que tengan el sonido trabajado.
2. Clasificación de imágenes que suenen o no suenen estos sonidos.
3. Reconocimientos de segmentos silábicos y fonémicos en imágenes.
4. Identificación de imágenes por la posición silábica: inicial, medial y final.

#### **c.2.- Discriminación visual**

1. Reconocimiento de los grafemas entre otros grafemas.
2. Reconocimiento de los grafemas en el interior de palabras.
3. Clasificación de palabras que llevan o no llevan dichos grafemas.
4. Reconocimiento de grafemas formando segmentos silábicos individual o dentro de una palabra.
5. Completar palabras.
6. Asociación palabra-palabra.
7. Asociación imagen-palabra/ palabra-imagen.

### **d.- Estadio de conceptualización: Construcción del grafema.**

1. Vivenciación a nivel corporal de los grafemas.
2. Realización de los grafemas con plastilina, bolitas de papel, picado, repasado etc.
3. Realización de los grafemas enlazados en la pizarra y después en folio.
4. Realización del grafema individual en folio.
5. Realización de los grafemas y escritura de palabras y frases con estos grafemas en pauta.

NOTA: Todo estos contenidos van a estar relacionados con el vocabulario de la Unidad Didáctica. Ver anexo.



Recorta y pega donde corresponda:

yoyó

zapato

taller

yate

zócalo

cielo

cerca

calle

yute

acero

azul

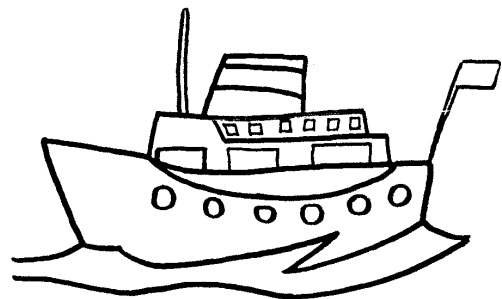
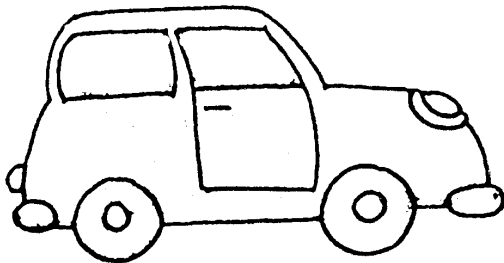
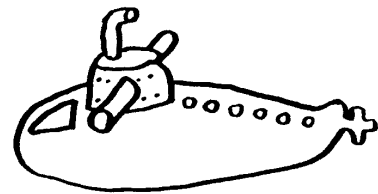
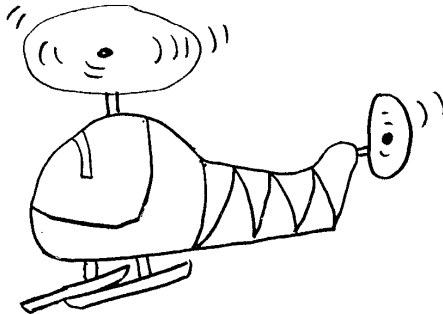
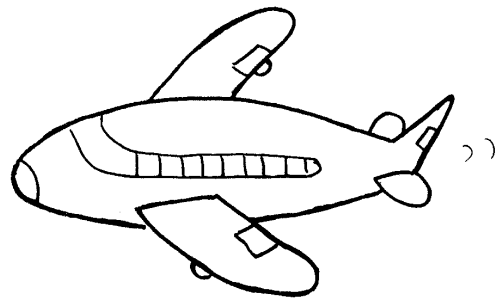
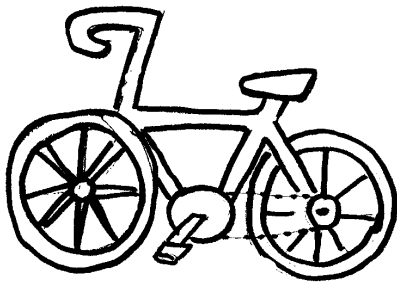
llora

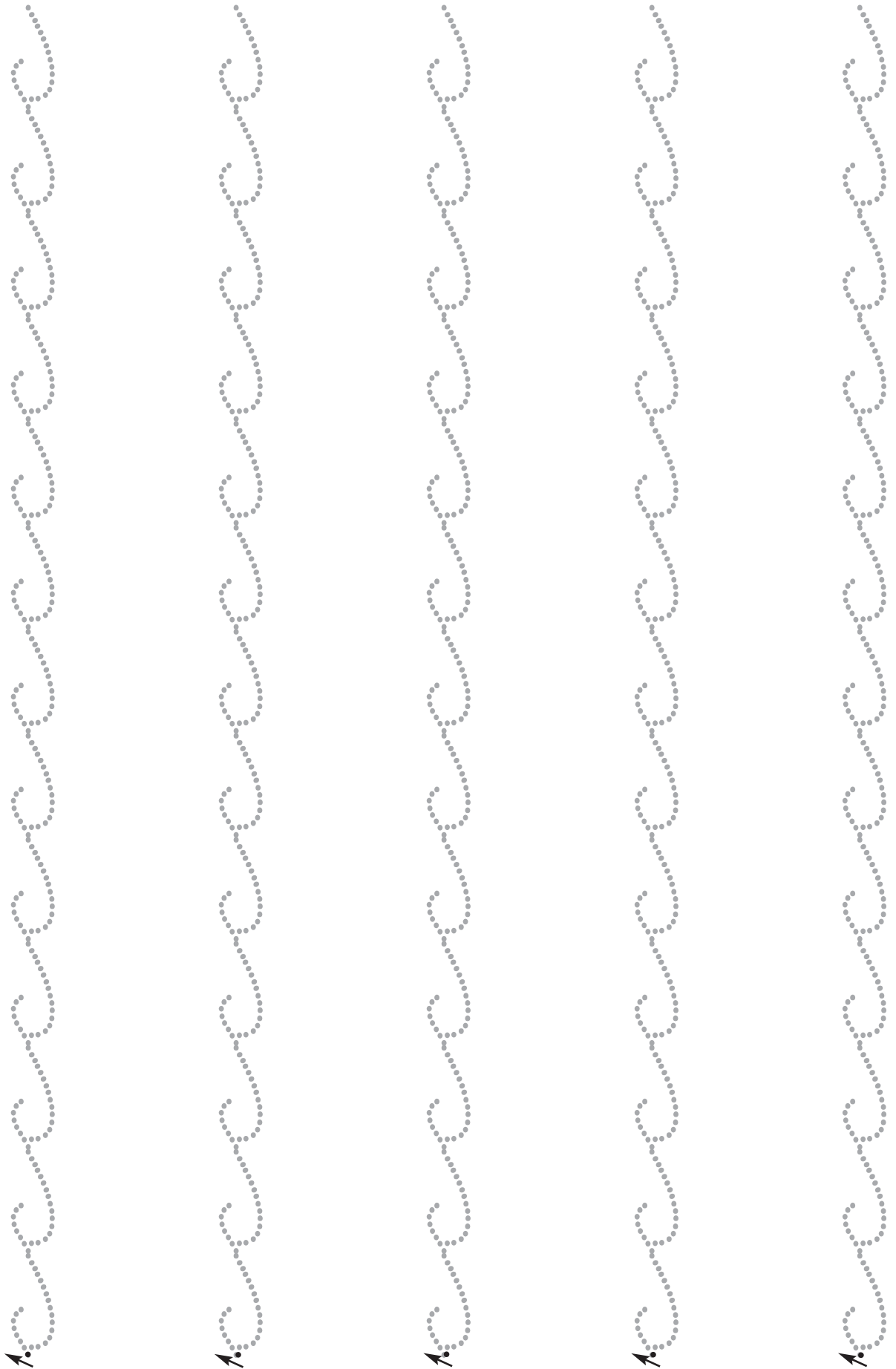


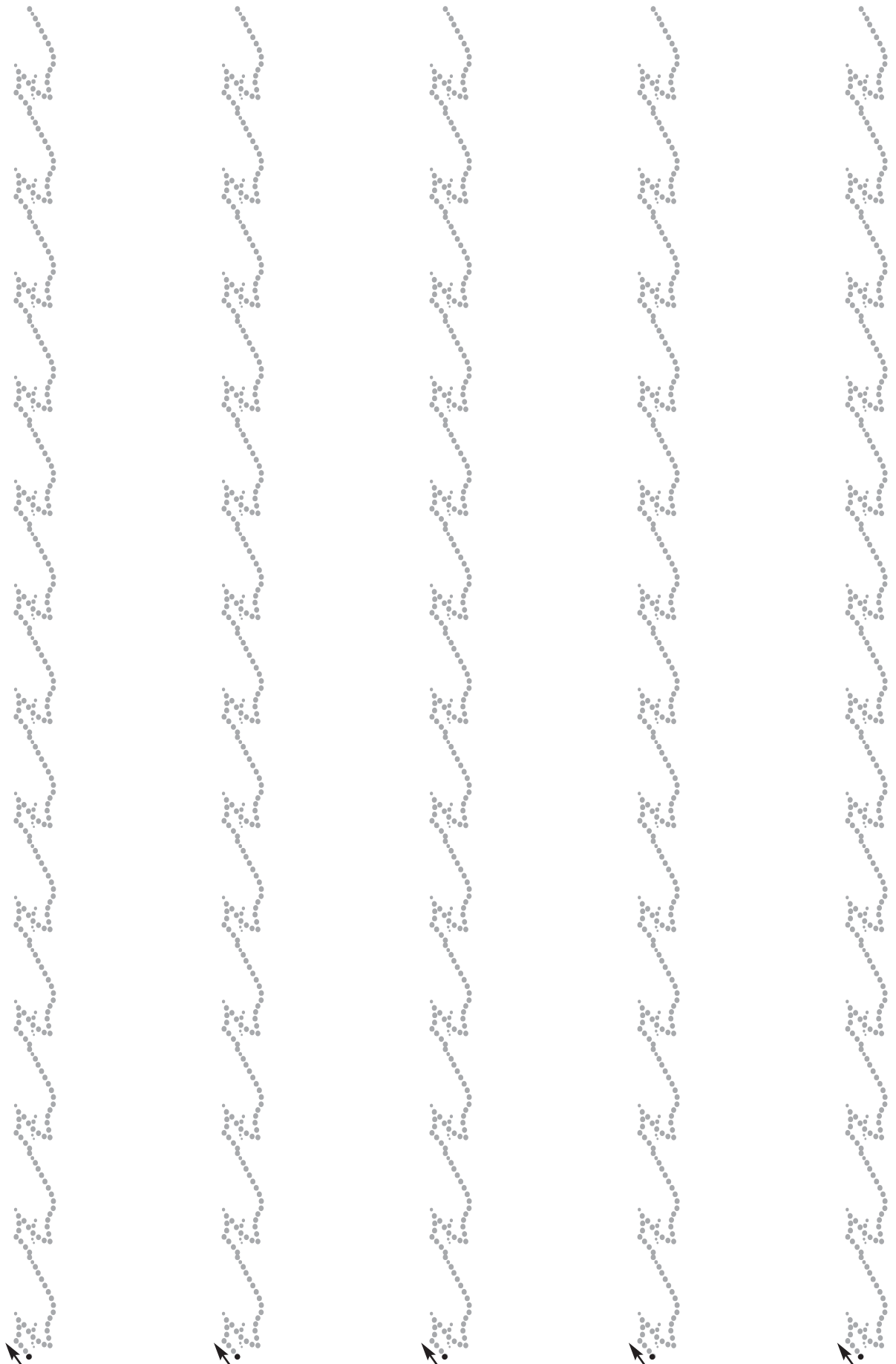
ce-ci	
z	
ll	
y	



Colorea de rojo los dibujos que lleven el sonido y y de azul los que lleven sonido ci









A large grid of dotted letters for tracing. The grid consists of 5 columns and 20 rows. Each letter is formed by a series of small dots connected by thin lines. The letters are arranged in a repeating pattern: the first column contains the letter 'u', the second column contains 'v', the third column contains 'w', the fourth column contains 'x', and the fifth column contains 'y'. Each letter has a small black dot at its starting point and a small black arrow pointing in the direction of the first stroke, located at the bottom left of the letter.

