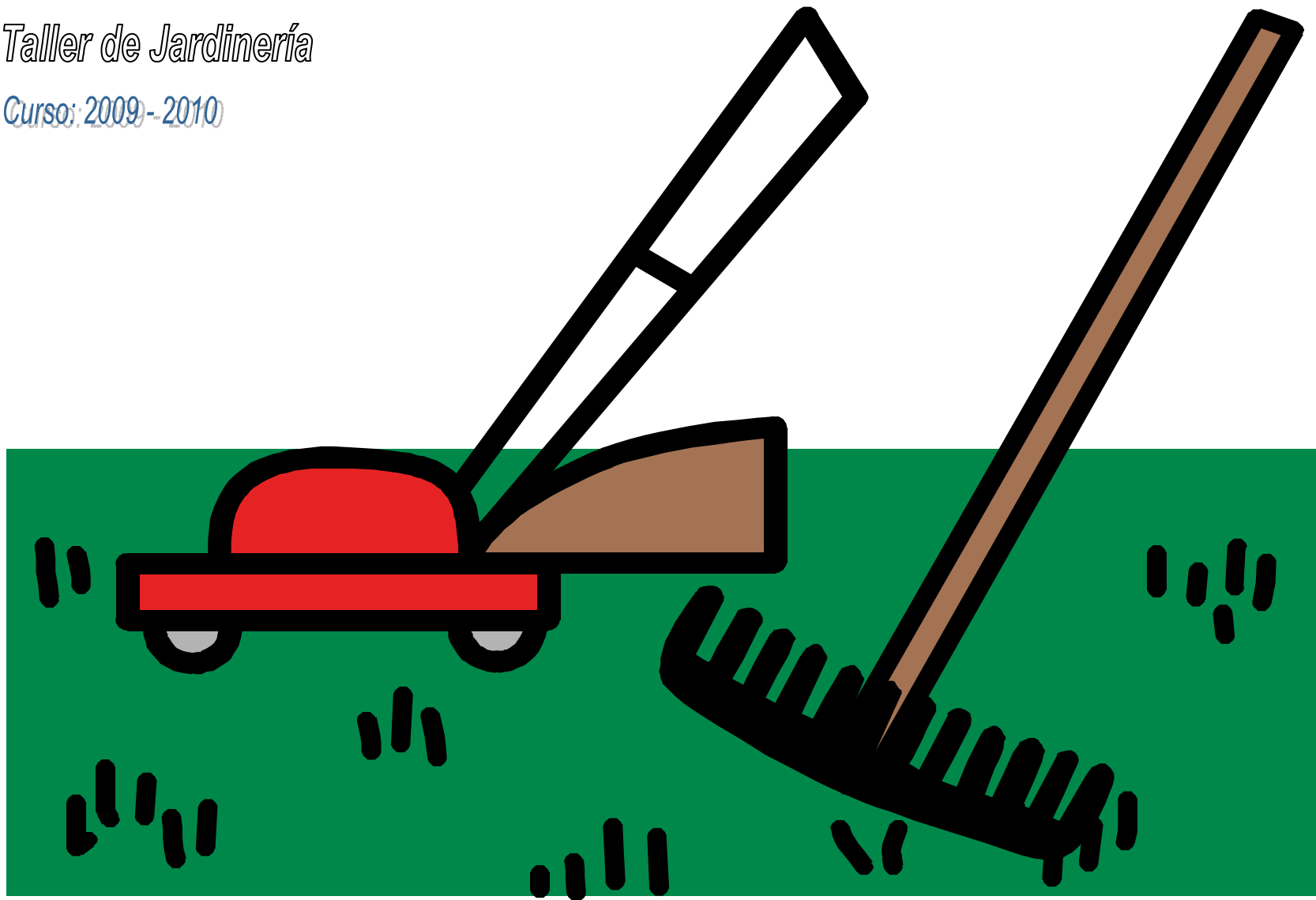


PROGRAMA TRANSICIÓN VIDA ADULTA

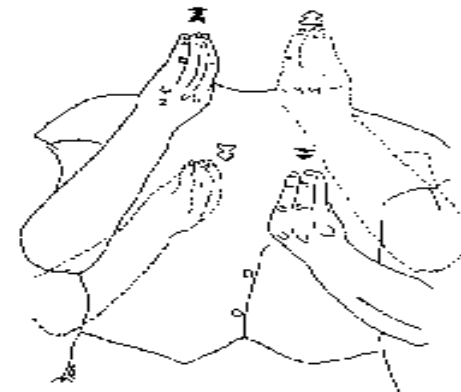
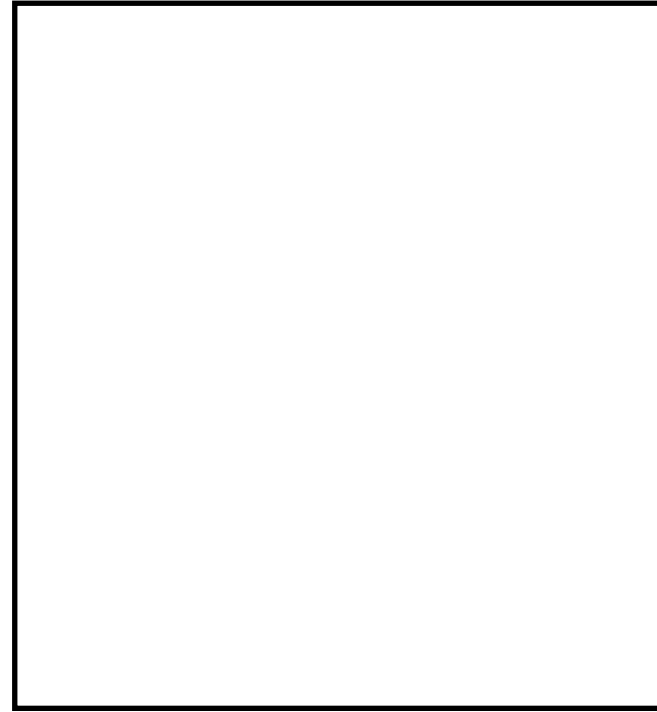
Taller de Jardinería

Curso: 2009-2010





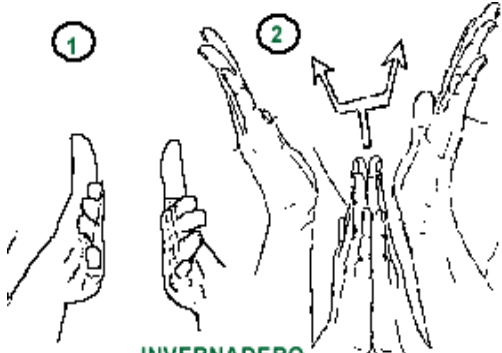
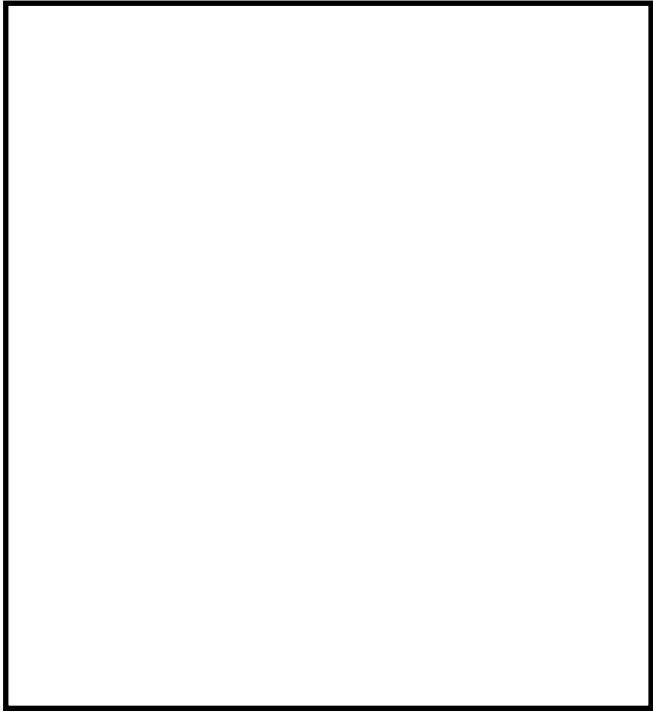
HUERTO



CAMPO/HUERTA: Manos en piña hacia arriba, se suben y bajan alternativamente.



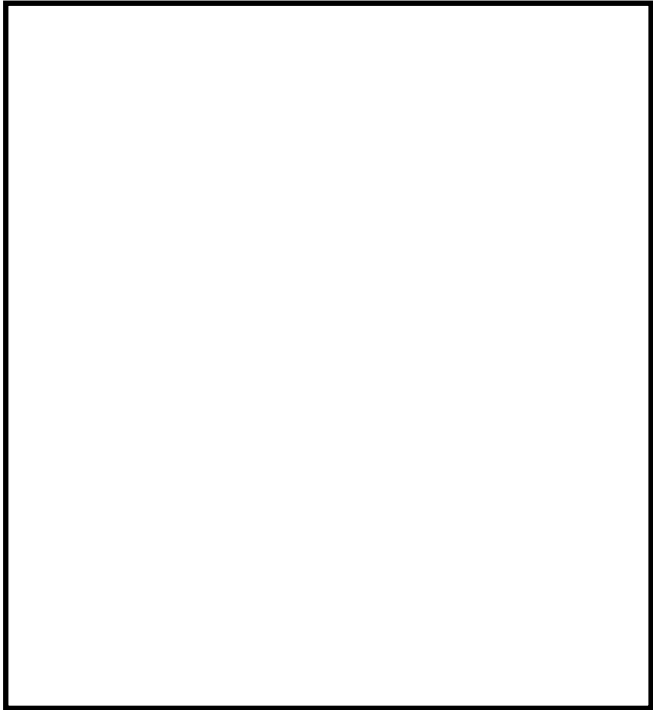
INVERNADERO



INVERNADERO
1° (Cuarto): En la primera sílaba, manos abiertas y separadas al frente, suben y bajan.
2° (Planta): En las restantes sílabas, manos unidas por las muñecas y dedos hacia arriba, suben separándose y volviéndose a unir cuando bajan.



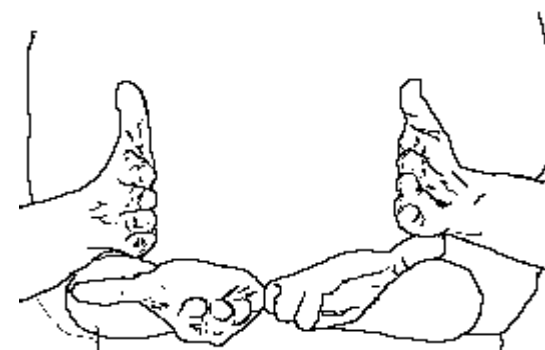
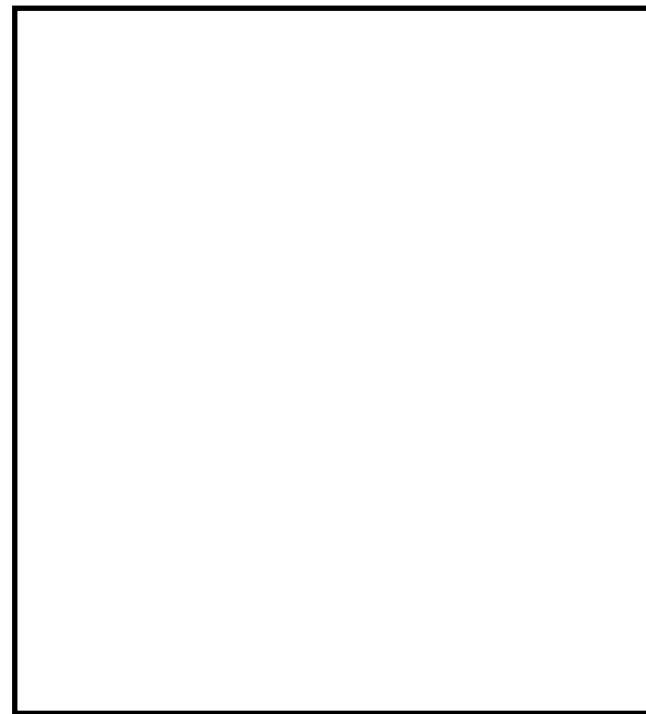
TIJERAS PODAR



TIJERAS: El dedo índice y corazón estirados se cierran y abren.



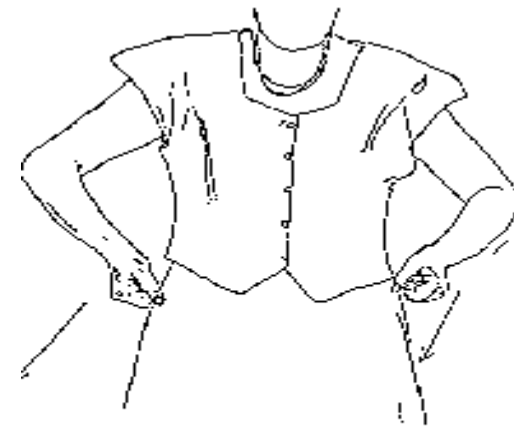
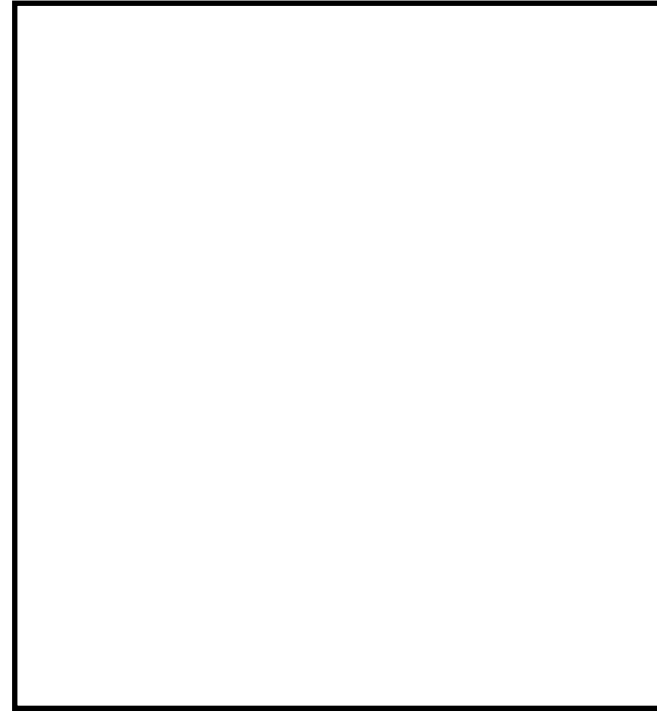
MACETA



MACETA: Ambas manos abiertas, de canto, separadas y a la altura del pecho, bajan dos veces, hasta la cintura, coincidiendo con la tercera sílaba se unen en el centro.



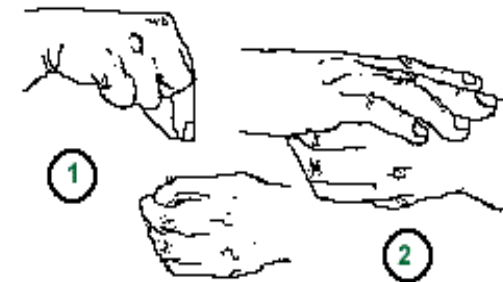
CARRETILLA



CARRO: Manos en puño realizan dos movimientos hacia delante a la altura de la cintura.



PLANTAR

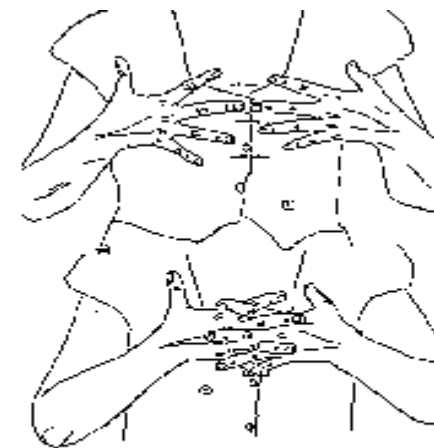
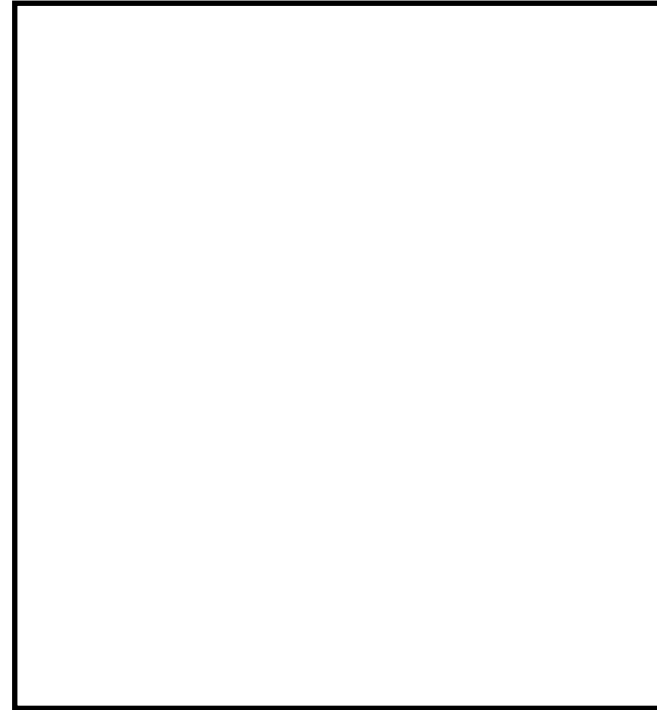


PLANTAR: Mano en puño ahuecada por el centro. En el primer movimiento, la otra mano con los dedos índice y pulgar en pinza, hace ademán de introducir una semilla en el hueco. En el segundo movimiento la palma de la mano golpea sobre el puño.





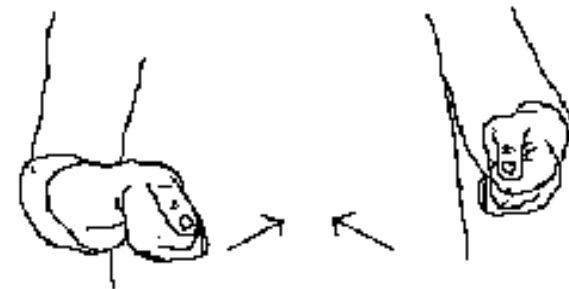
GUANTES



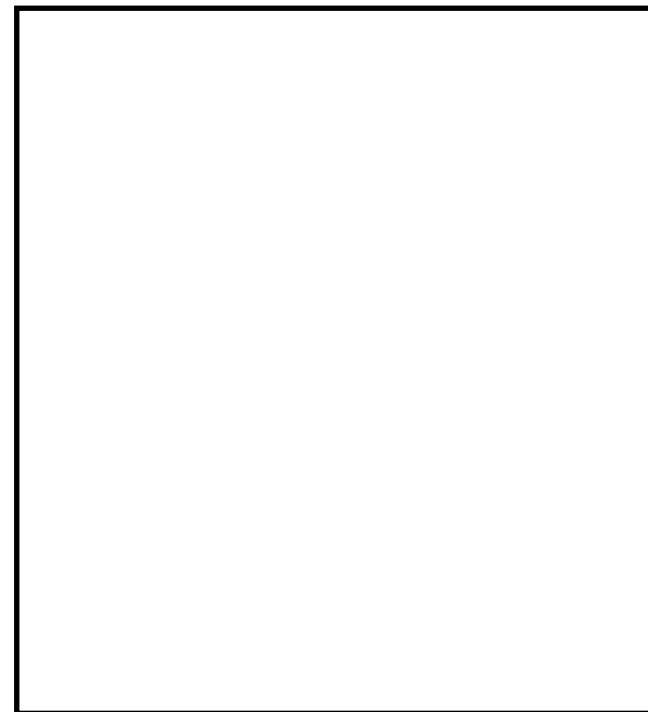
GUANTES: Manos abiertas con los dedos separados. Se entrelazan los dedos de ambas manos.



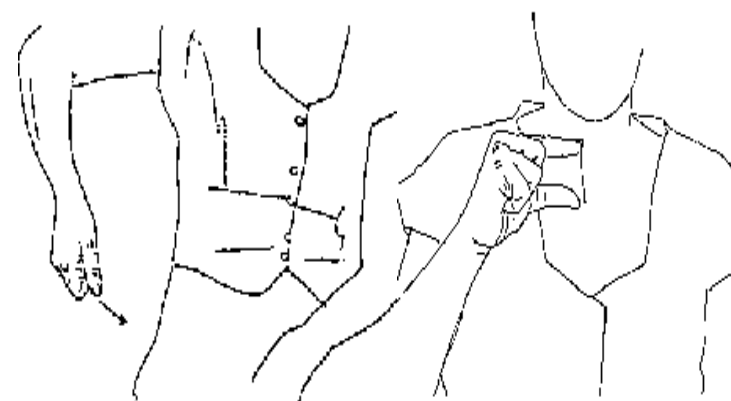
PODAR



PODAR: Manos en puño enfrentadas a la altura de la cintura, realizan simultáneamente un movimiento en diagonal de fuera a dentro.

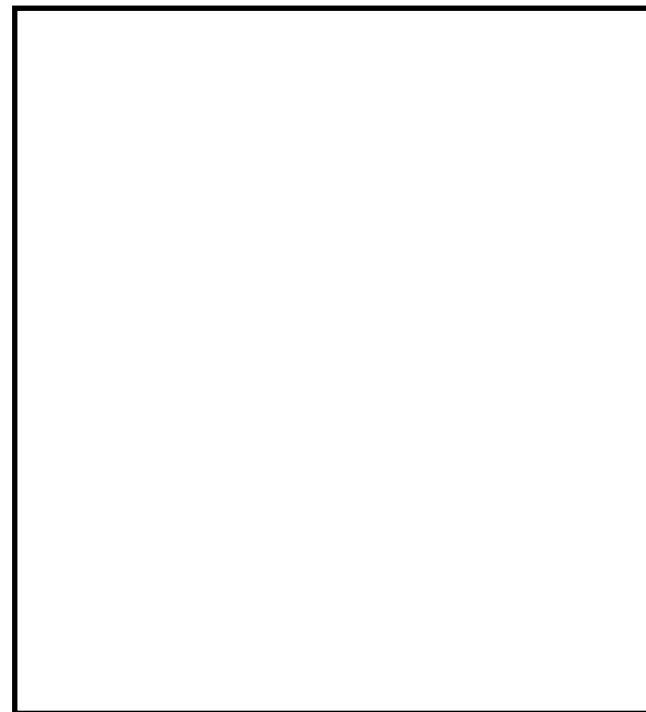


PALÍN

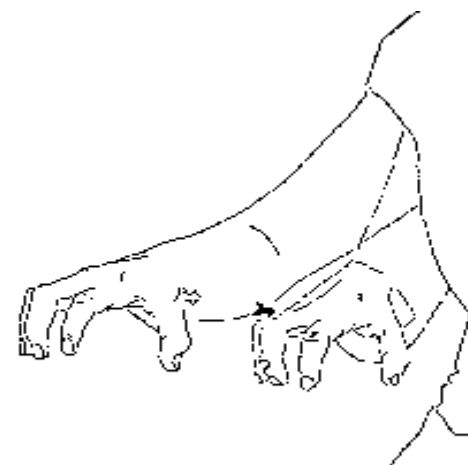


PALA: Simulando llevar una pala en la mano subir y bajar.

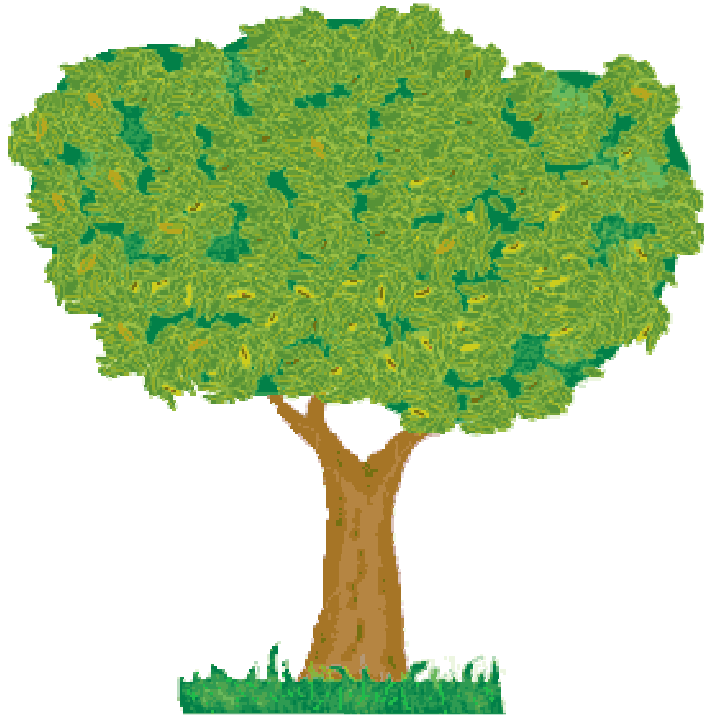
PEQUEÑO: El dedo índice y pulgar se cierran y abren.



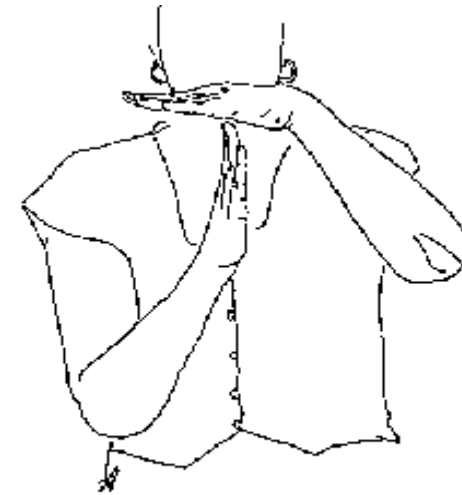
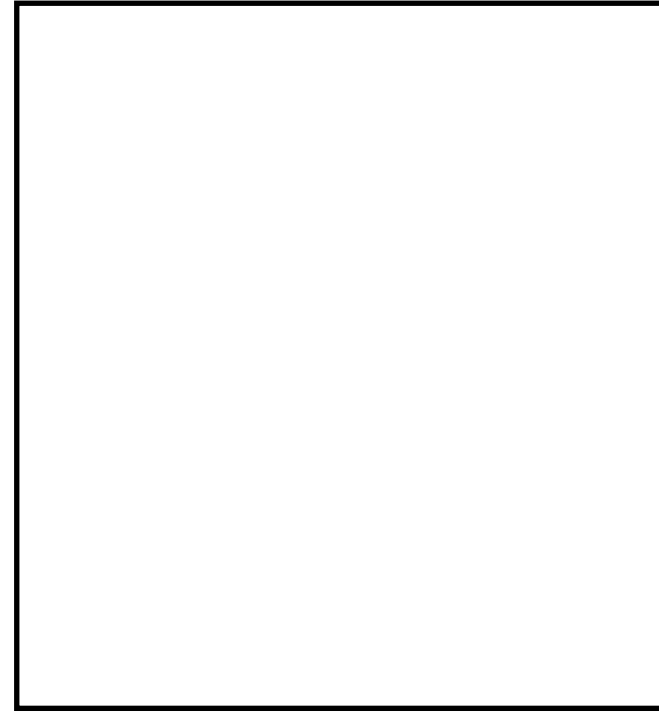
RASTRILLO



RASTRILLO: Mano en garra se mueve de fuera hacia dentro



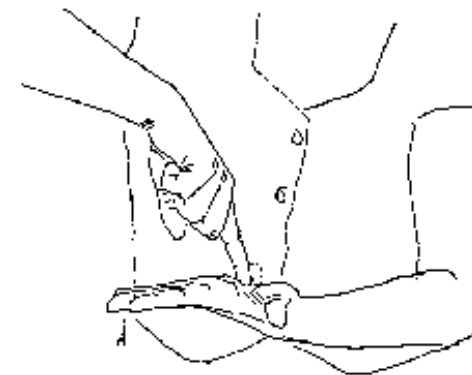
ÁRBOL



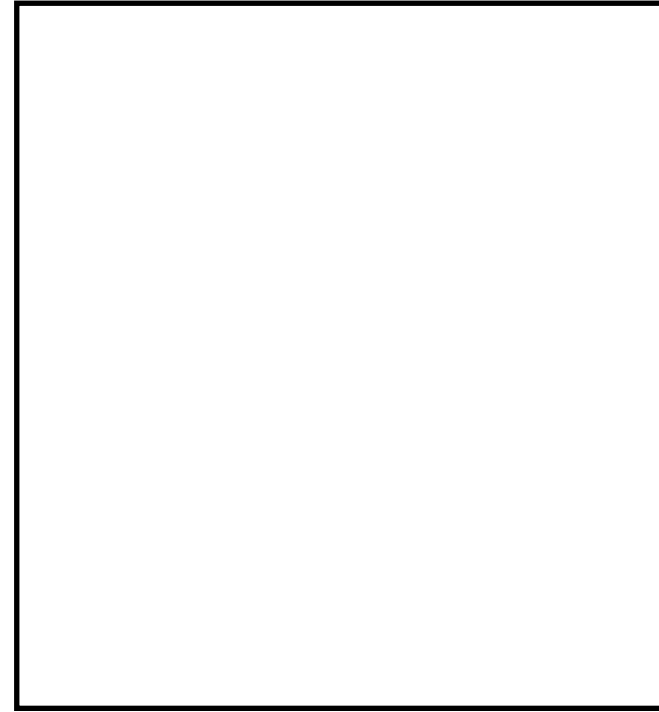
ÁRBOL: Una mano con la palma hacia abajo, la otra, perpendicular a ella, golpea dos veces sobre ésta.



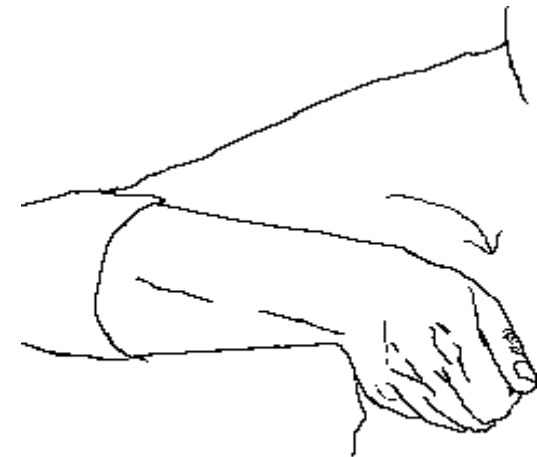
BANDEJA



BANDEJA: El dedo índice de una mano hacia abajo, hace un círculo encima de la palma de la otra mano.



REGADERA



REGADERA: Brazo extendido con mano en puño, realiza pequeños giros hacia abajo por la muñeca.