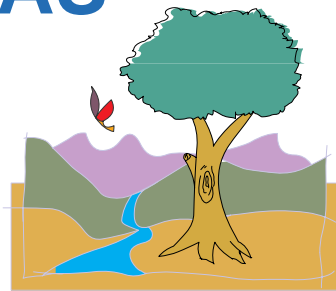


9

unidad didáctica

LAS PLANTAS

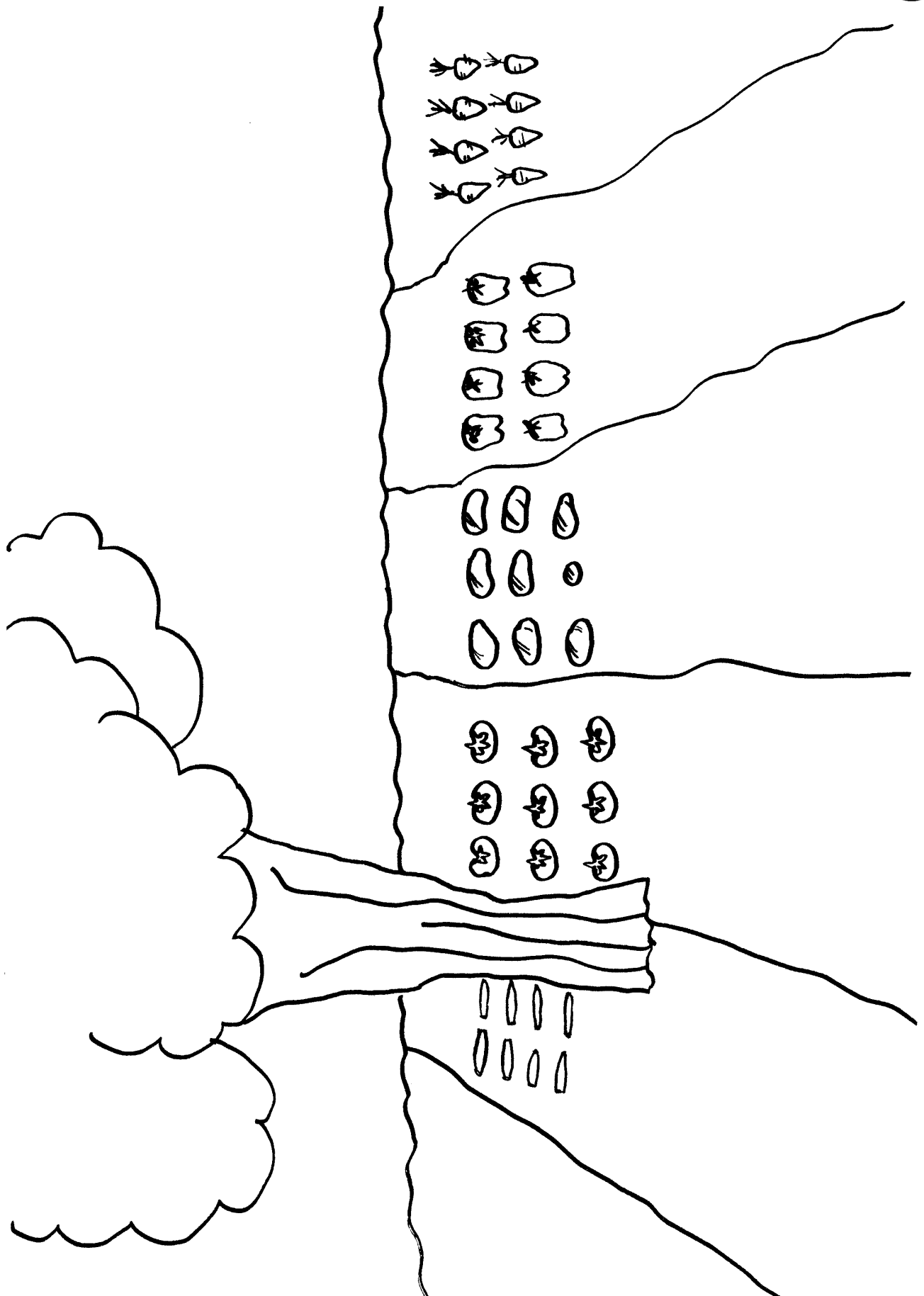


Bloque 2

Orientaciones metodológicas

Para trabajar las frases:

1. Lectura y comprensión de palabras y frases.
2. Trabajo con la imagen global de la frase, sin utilización de pictogramas.
3. Ordenación de palabras para formar una frase con sentido.
4. Comparación de frases.
5. Contaje de palabras dentro de frase.
6. Inversión de palabras.
7. Adicción de palabras.
8. Omisión de palabras.
9. Copiado y escritura de frases.
10. Lectura comprensiva.
11. Búsqueda de errores de comprensión en oraciones absurdas.



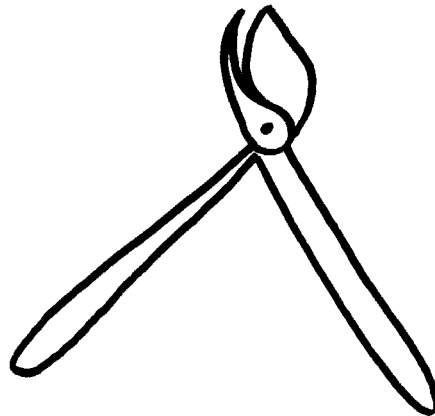
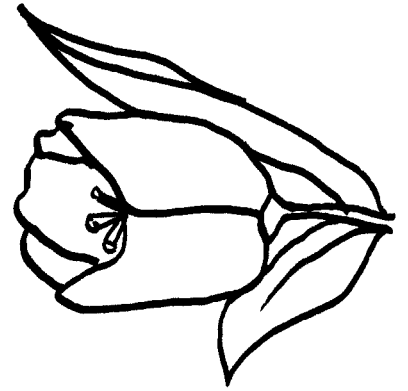
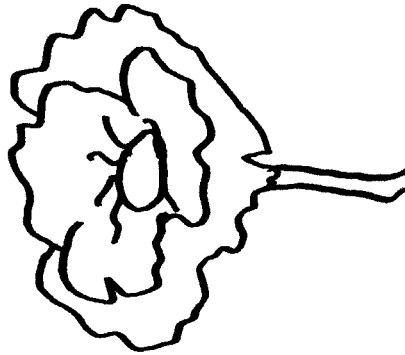
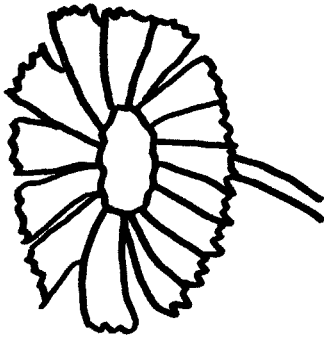


Recorta y pega la frase correcta.

En mi jardín hay rosas, tulipanes y amapolas.

En mi campo tengo tomates, patatas, pimientos, rábanos y guisantes.

En mi campo abono y riego los tomates y los pimientos.



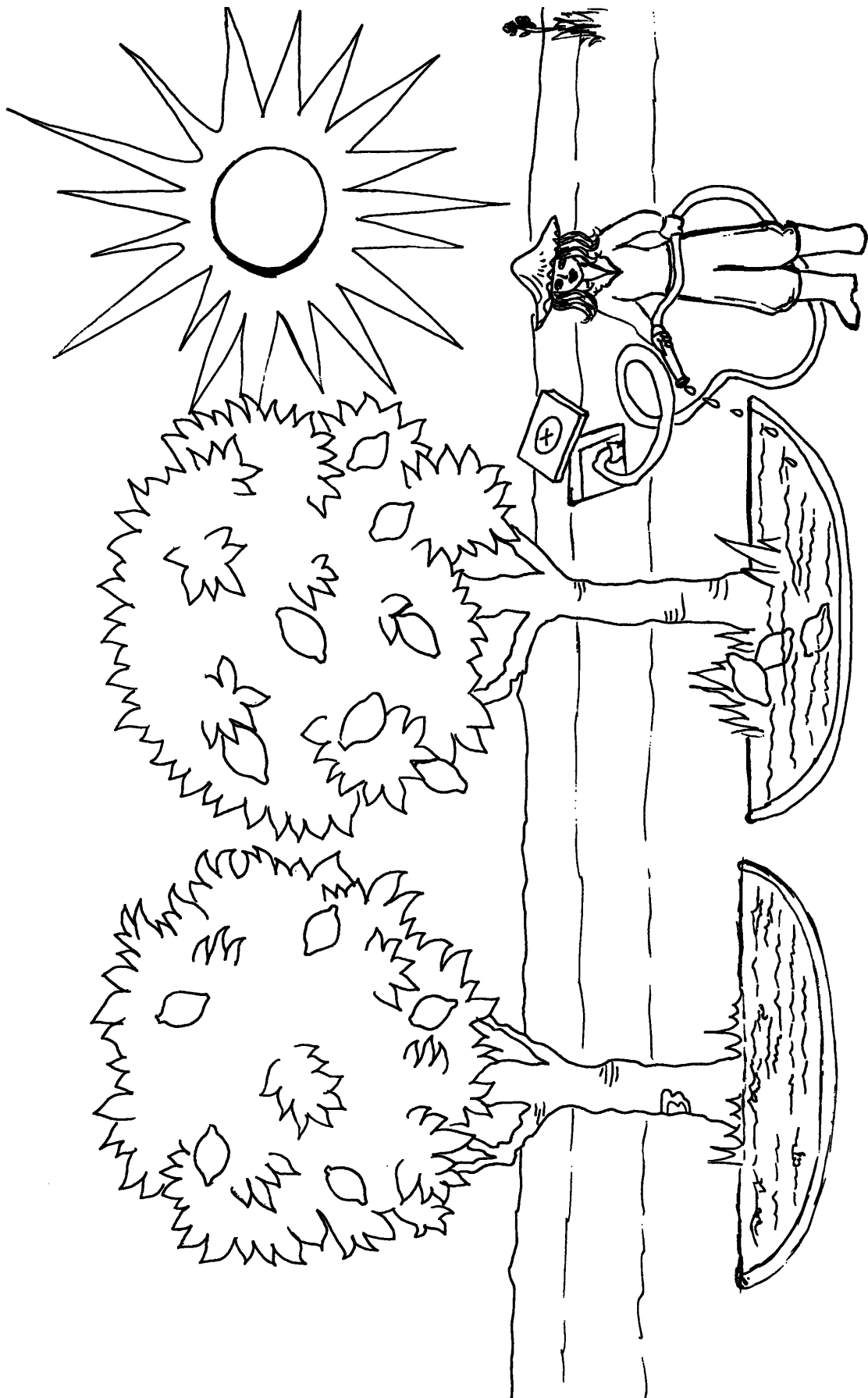


Recorta y pega la frase correcta.

Juana riega las margaritas, amapolas y tulipanes.

Juana corta margaritas, amapolas y tulipanes con su mamá.

Juana ara el campo.





Recorta y pega la frase correcta.

Los ajos están fumigados.

Los limoneros están regados.

Las hojas del rosal están rotas.



Lee, realiza el dibujo correspondiente y copia la frase.

María riega los albaricoques con la manguera.



Lee, realiza el dibujo correspondiente y copia la frase.

Jaime peda los naranjes..



Ordena las palabras.

riega María jardín. su

maramijas. Juan del coge huerto



Ordema las palabras.

Carlos tomates. planta lechuga y

corta Susana en jardín. el flores
