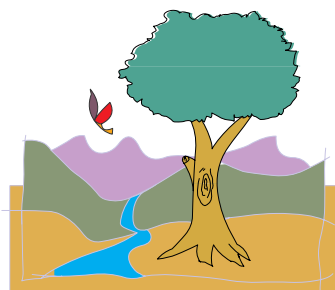


9

unidad didáctica

LAS PLANTAS



Bloque 6

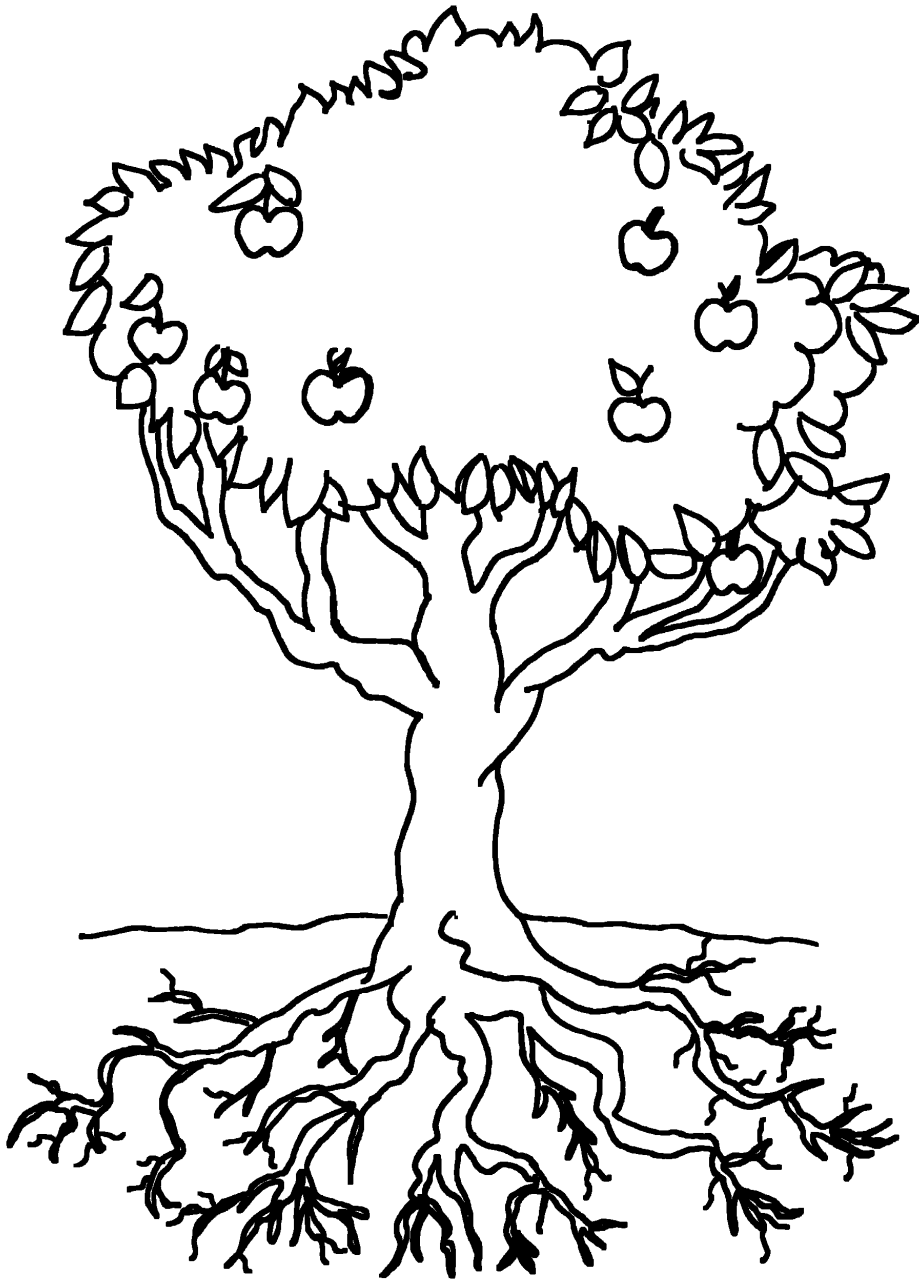
Orientaciones metodológicas

Sobre conocimiento del medio social y natural:

1. Partes del árbol.
2. Partes de la flor.
3. Clasificación según criterio.
4. Unión de cada árbol con su fruto
5. Productos que obtenemos de las plantas.



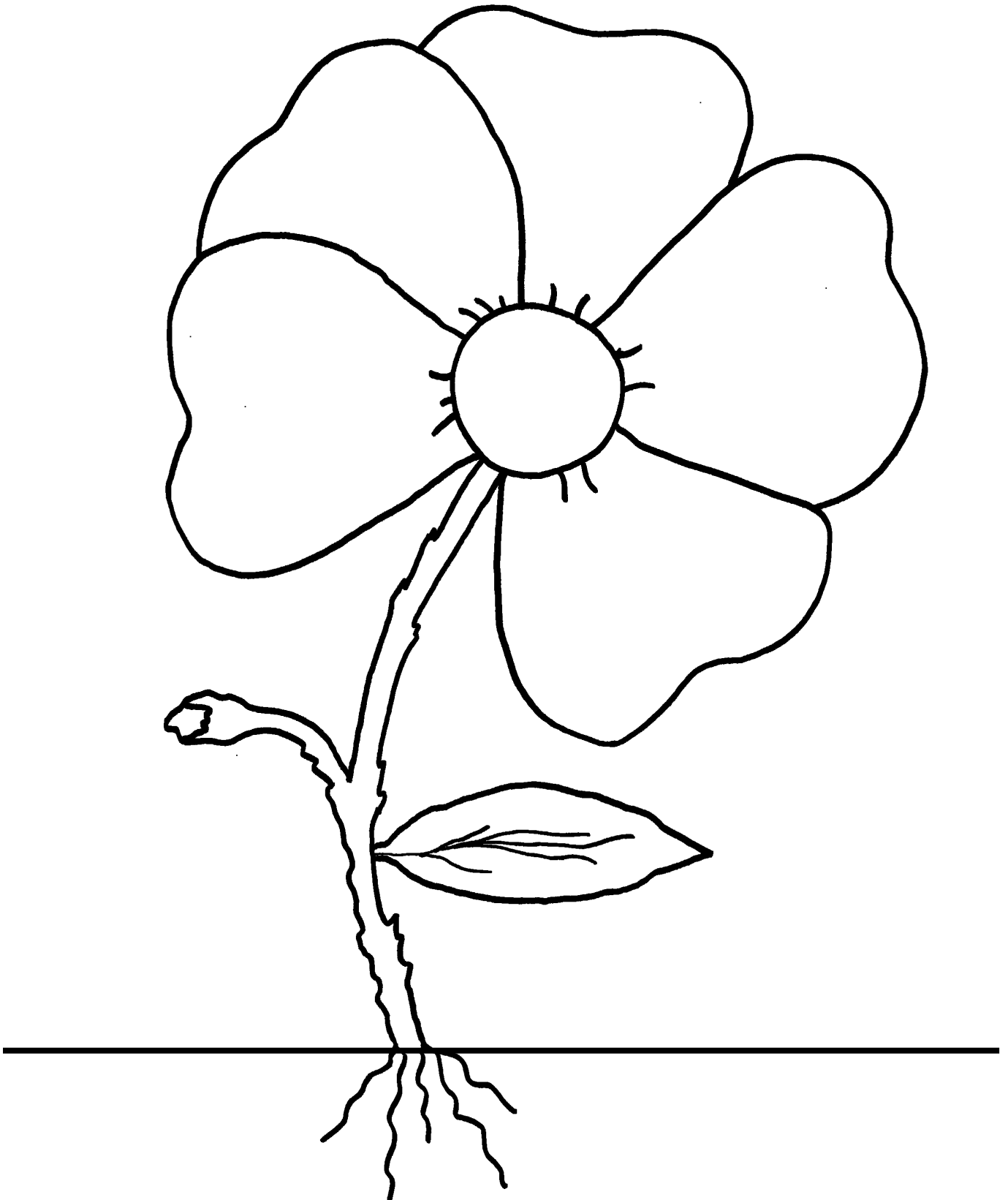
Recorta y pega en su sitio cada parte del árbol. Después colorea el árbol.



tronco	hojas	raíz	fruto
ramas			



Recorta y pega cada parte de la flor.

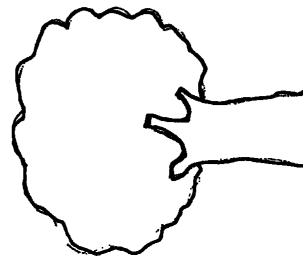
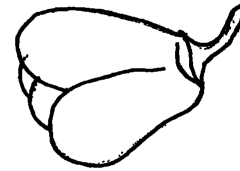
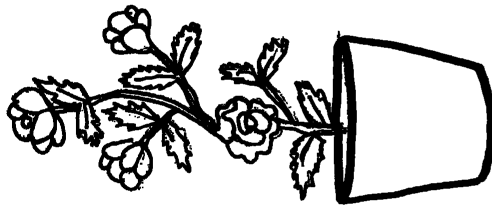
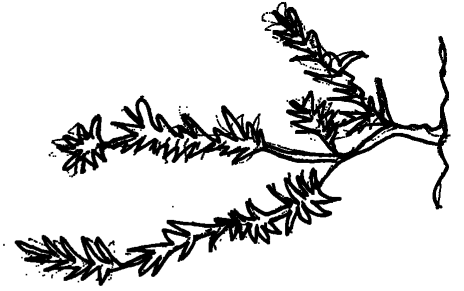
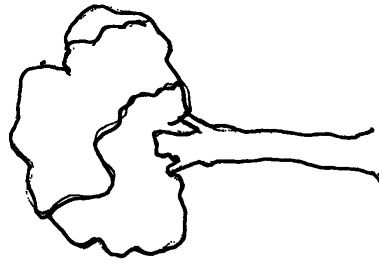




raíz	tallo	hojas
flor	pétalos	



Recorta y pega donde corresponda, atendiendo a los criterios de la página posterior.





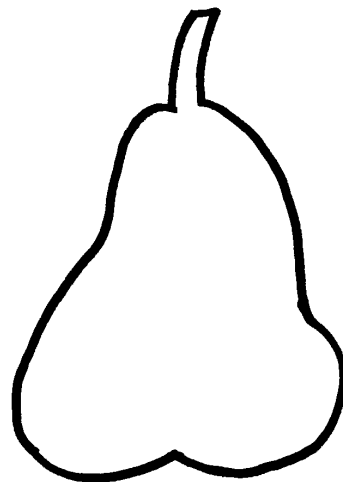
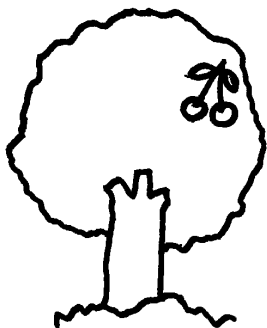
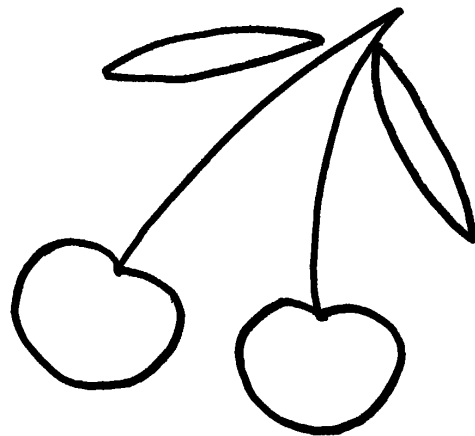
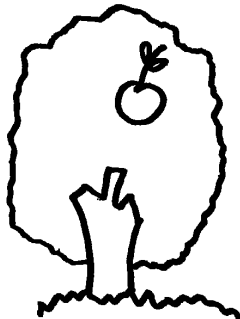
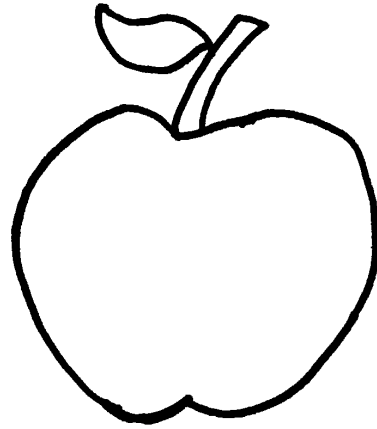
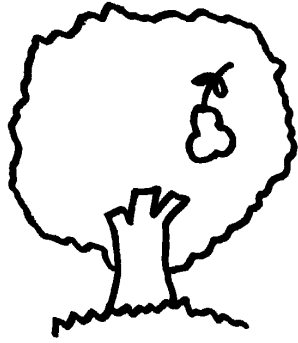
flores

arbuustos

árboles



Une cada árbol con su fruto.





¿Qué obtenemos de las plantas?.

